



ADMINISTRACIÓN NACIONAL DE PUERTOS
República Oriental del Uruguay

ESTADÍSTICAS

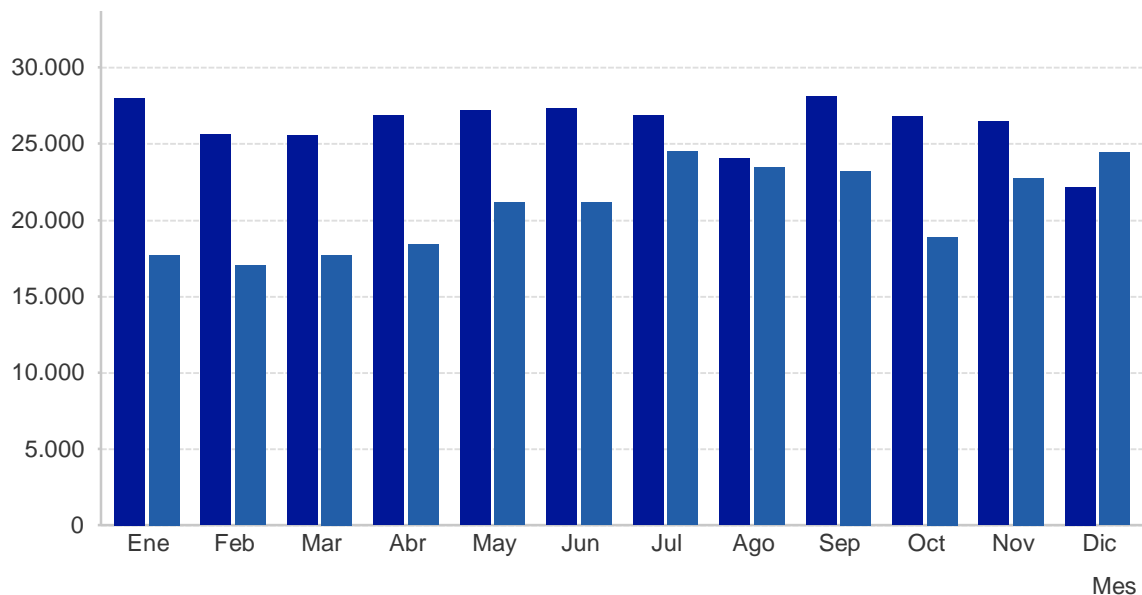


INFORME DIC 2017

Unidad Gestión de Tráfico
División Coordinación Operativa

Departamento Montevideo
Área Operaciones y Servicios

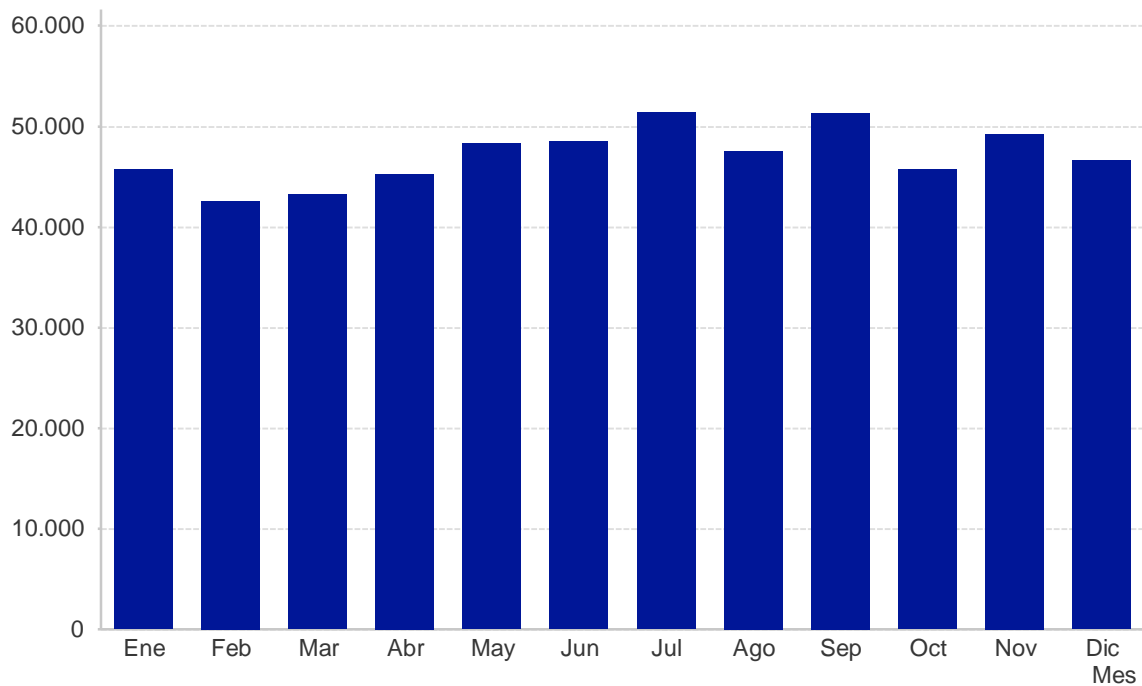
MOVILIZACION DE CONTENEDORES DURANTE EL AÑO: 2017



Operador

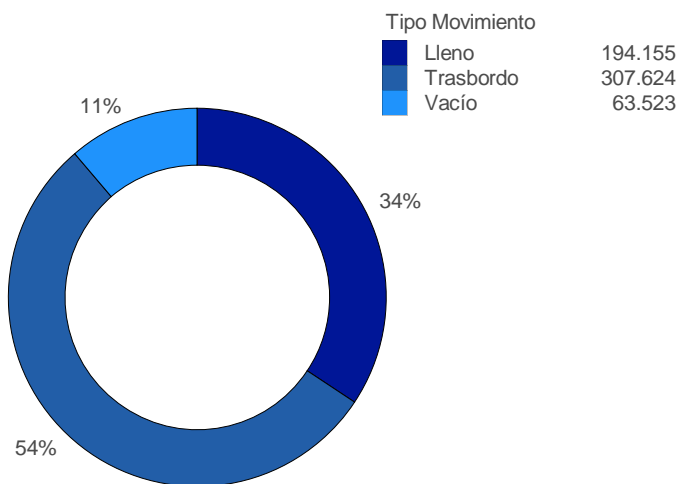
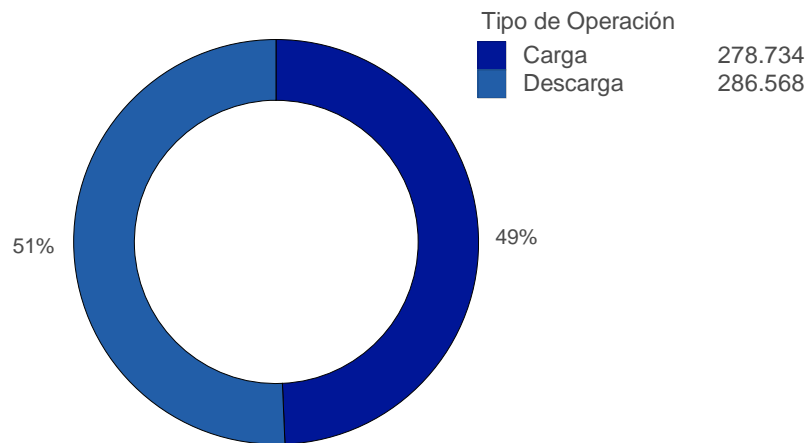
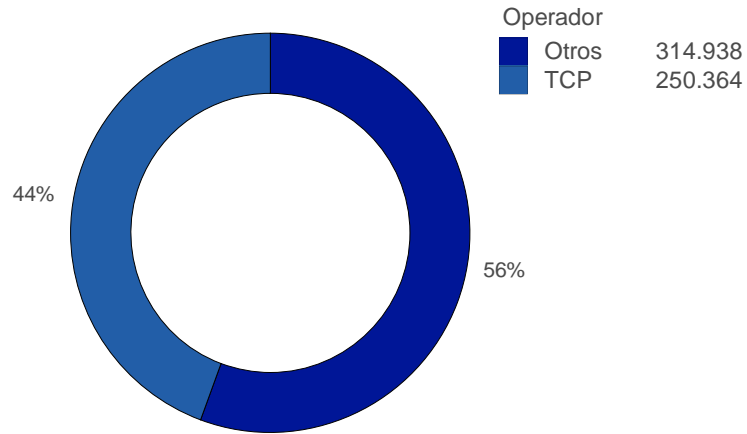
■ Otros
■ TCP

Mes	Ene	Feb	Mar	Abr	May	Jun	Jul	Ago	Sep	Oct	Nov	Dic	Total
Cont.	45.684	42.592	43.245	45.264	48.343	48.477	51.350	47.528	51.285	45.677	49.246	46.611	565.302
%	8,1%	15,6%	23,3%	31,3%	39,8%	48,4%	57,5%	65,9%	75,0%	83,0%	91,8%	100,0%	100,0%

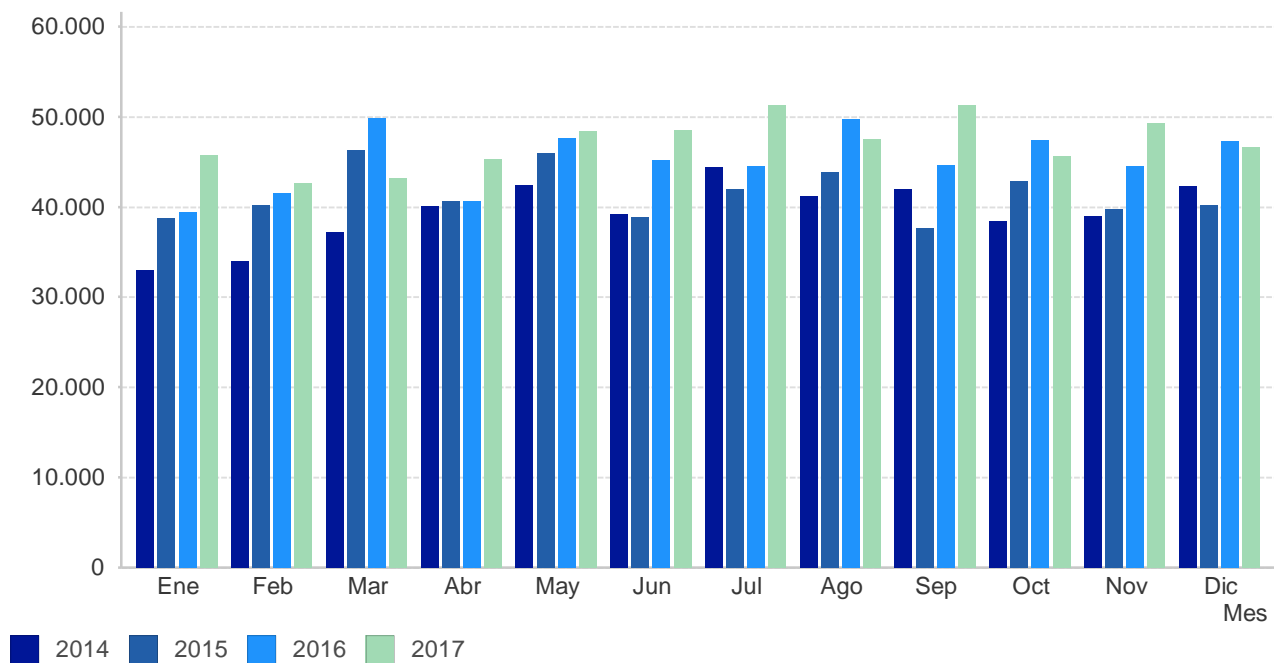


Operador	Mes	Ene	Feb	Mar	Abr	May	Jun	Jul	Ago	Sep	Oct	Nov	Dic
Otros		27.980	25.607	25.528	26.865	27.172	27.327	26.847	24.072	28.088	26.793	26.497	22.162
TCP		17.704	16.985	17.717	18.399	21.171	21.150	24.503	23.456	23.197	18.884	22.749	24.449

ACUMULADO ANUAL



MOVIMIENTO DE CONTENEDORES MES A MES

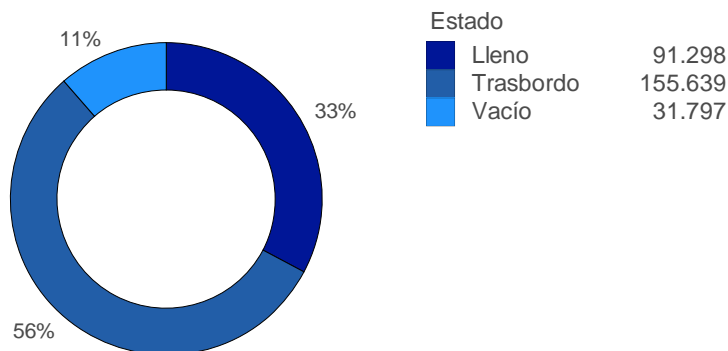
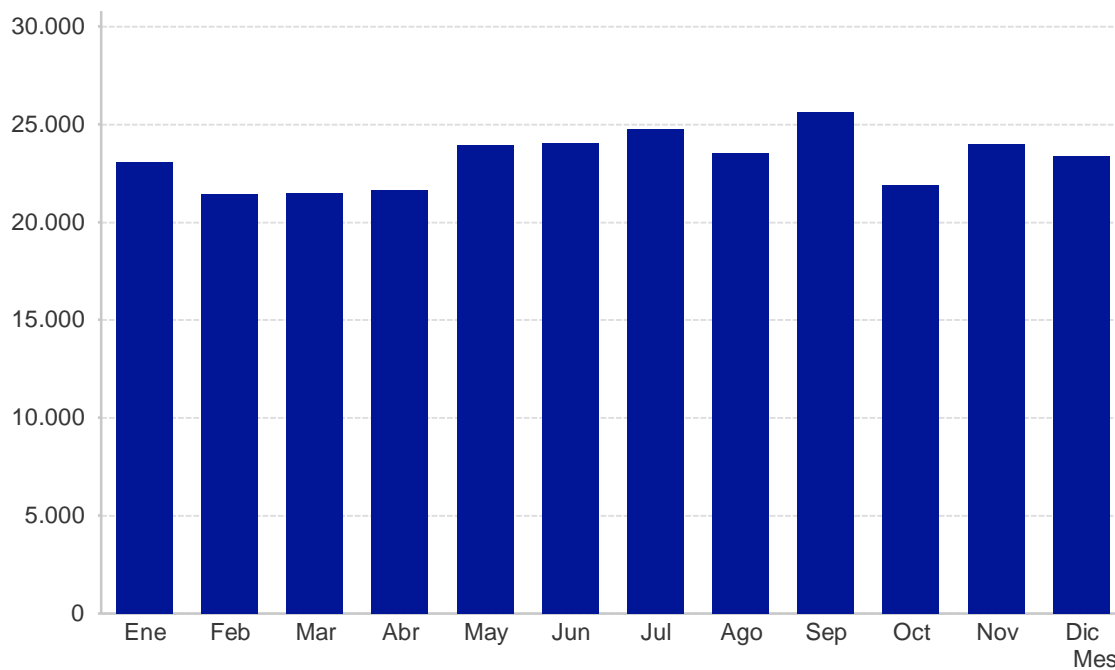


Año	Mes	Ene	Feb	Mar	Abr	May	Jun	Jul	Ago	Sep	Oct	Nov	Dic
2014	Movimientos	33.020	33.974	37.172	40.061	42.448	39.192	44.379	41.252	41.936	38.414	38.959	42.342
	Variación	-	-	-	-	-	-	-	-	-	-	-	-
2015	Movimientos	38.759	40.204	46.294	40.616	45.974	38.868	41.963	43.881	37.638	42.863	39.752	40.180
	Variación	14,81%	15,50%	19,70%	1,37%	7,67%	-0,83%	-5,76%	5,99%	-11,42%	10,38%	1,99%	-5,38%
2016	Movimientos	39.402	41.530	49.870	40.687	47.652	45.253	44.533	49.730	44.573	47.323	44.537	47.313
	Variación	1,63%	3,19%	7,17%	0,17%	3,52%	14,11%	5,77%	11,76%	15,56%	9,42%	10,74%	15,08%
2017	Movimientos	45.684	42.592	43.245	45.264	48.343	48.477	51.350	47.528	51.285	45.677	49.246	46.611
	Variación	13,75%	2,49%	-15,32%	10,11%	1,43%	6,65%	13,28%	-4,63%	13,09%	-3,60%	9,56%	-1,51%

CONTENEDORES MOVILIZADOS EN EL AÑO CARGA DE CONTENEDORES

Mes	Estado Tamaño	Lleno		Vacío		Trasbordo	
		20	40	20	40	20	40
Ene		2.443	3.940	1.592	2.831	3.876	8.376
Feb		2.100	4.040	1.094	2.329	3.875	7.986
Mar		1.986	4.346	1.096	1.533	4.039	8.495
Abr		2.946	4.356	706	1.533	3.418	8.687
May		3.344	4.891	600	1.452	4.207	9.442
Jun		3.011	5.794	743	1.393	3.428	9.663
Jul		2.937	5.818	442	1.516	4.491	9.508
Ago		2.687	4.530	596	1.293	5.153	9.270
Sep		3.382	5.420	1.051	2.023	4.992	8.783
Oct		2.622	5.585	740	1.761	3.953	7.235
Nov		2.854	4.807	967	1.861	4.637	8.848
Dic		2.742	4.715	697	1.942	4.890	8.387
Total		33.054	58.242	10.324	21.467	50.959	104.680

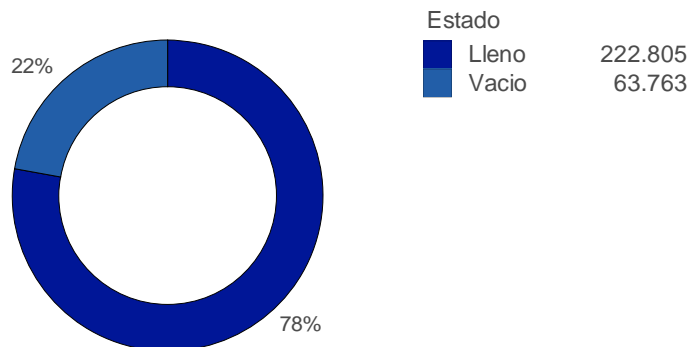
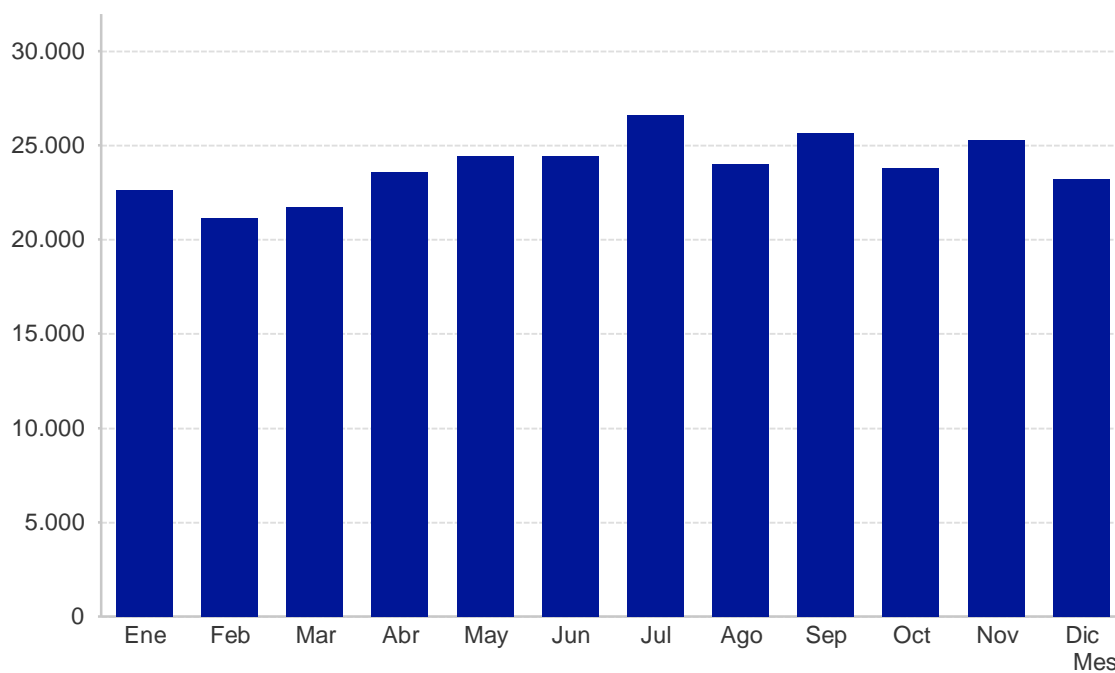
Mes	Ene	Feb	Mar	Abr	May	Jun	Jul	Ago	Sep	Oct	Nov	Dic
	23.058	21.424	21.495	21.646	23.936	24.033	24.718	23.529	25.651	21.896	23.975	23.373



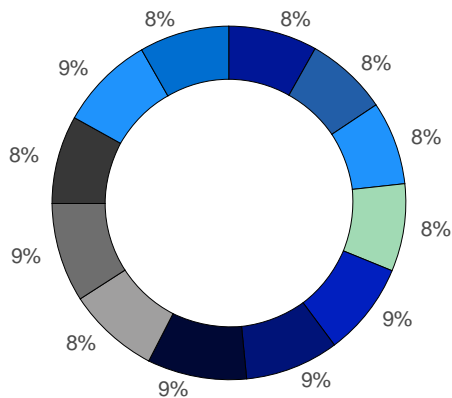
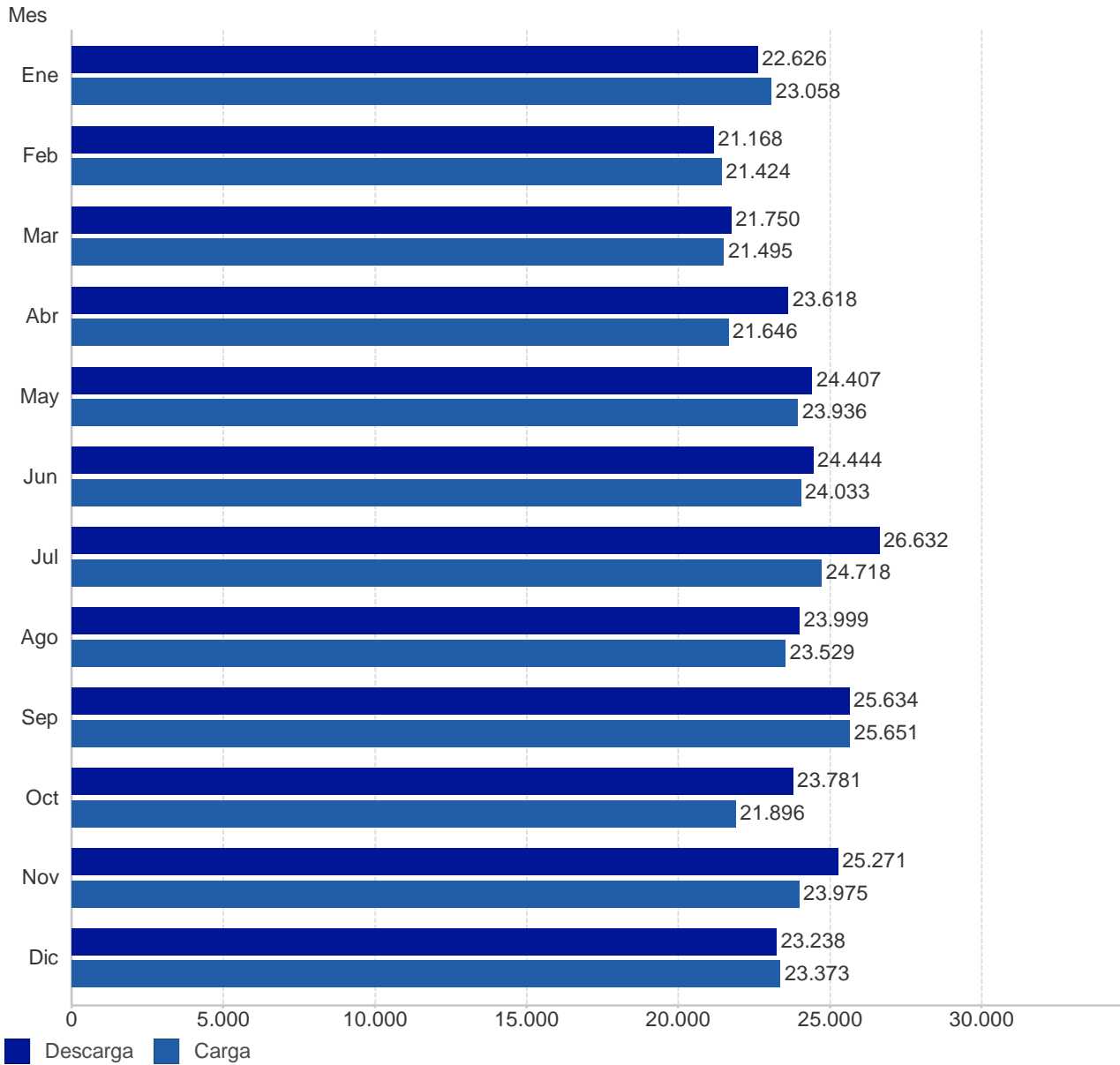
CONTENEDORES MOVILIZADOS EN EL AÑO DESCARGA DE CONTENEDORES

Mes	Estado Tamaño	Lleno		Vacio		Total
		20	40	20	40	
Ene		6.841	10.766	1.137	3.882	22.626
Feb		5.940	10.104	1.371	3.753	21.168
Mar		6.194	10.699	1.000	3.857	21.750
Abr		5.900	11.241	1.889	4.588	23.618
May		6.249	11.766	2.168	4.194	24.377
Jun		5.950	11.813	1.099	5.582	24.444
Jul		7.374	12.228	1.281	5.749	26.632
Ago		7.051	11.988	1.049	3.911	23.999
Sep		8.402	14.199	721	2.312	25.634
Oct		6.541	12.634	1.380	3.226	23.781
Nov		7.463	12.808	1.363	3.637	25.271
Dic		7.340	11.314	1.057	3.525	23.236
Total		81.245	141.560	15.515	48.216	286.536

Mes	Ene	Feb	Mar	Abr	May	Jun	Jul	Ago	Sep	Oct	Nov	Dic
	22.626	21.168	21.750	23.618	24.407	24.444	26.632	23.999	25.634	23.781	25.271	23.236



COMPARATIVO CARGA vs DESCARGA

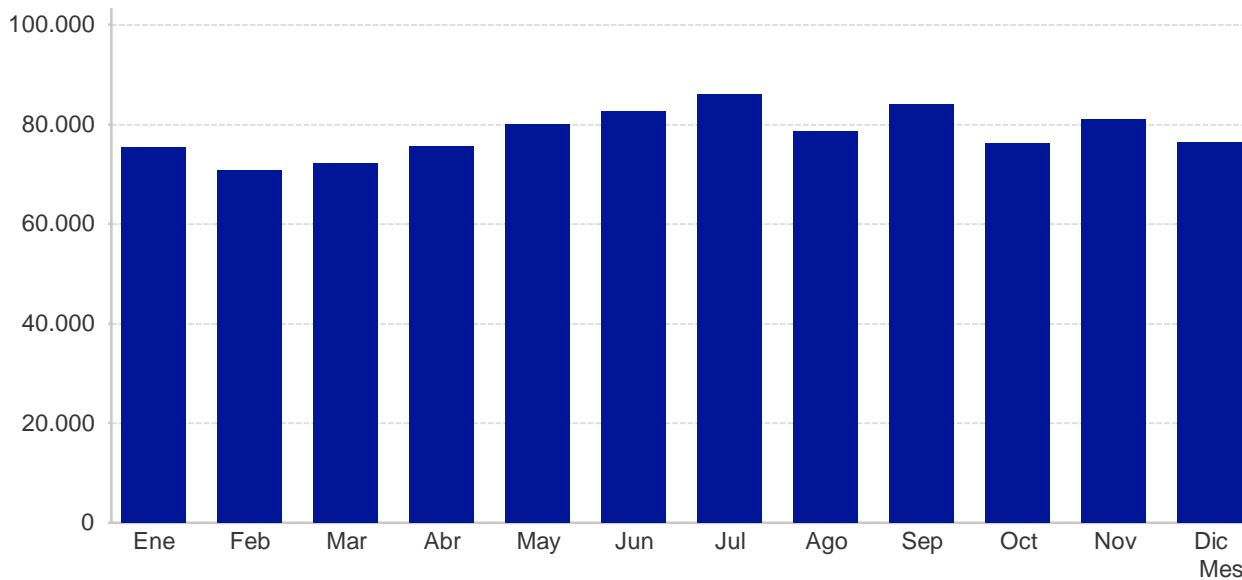


Total de contenedores: 565.302

Mes	Total de contenedores
Ene	45.684
Feb	42.592
Mar	43.245
Abr	45.264
May	48.343
Jun	48.477
Jul	51.350
Ago	47.528
Sep	51.285
Oct	45.677
Nov	49.246
Dic	46.611

GRÁFICAS DE CONTENEDORES DISCRIMINADOS Y TEUS

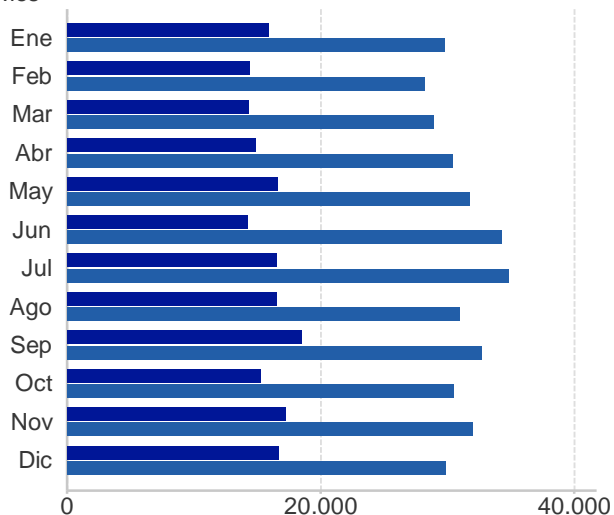
TEUS



Mes	Ene	Feb	Mar	Abr	May	Jun	Jul	Ago	Sep	Oct	Nov	Dic
TEUS	75.479	70.804	72.175	75.669	80.058	82.721	86.163	78.520	84.022	76.118	81.206	76.492

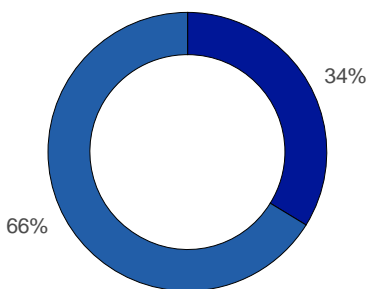
CONTENEDORES YTD

Mes



Tamaño

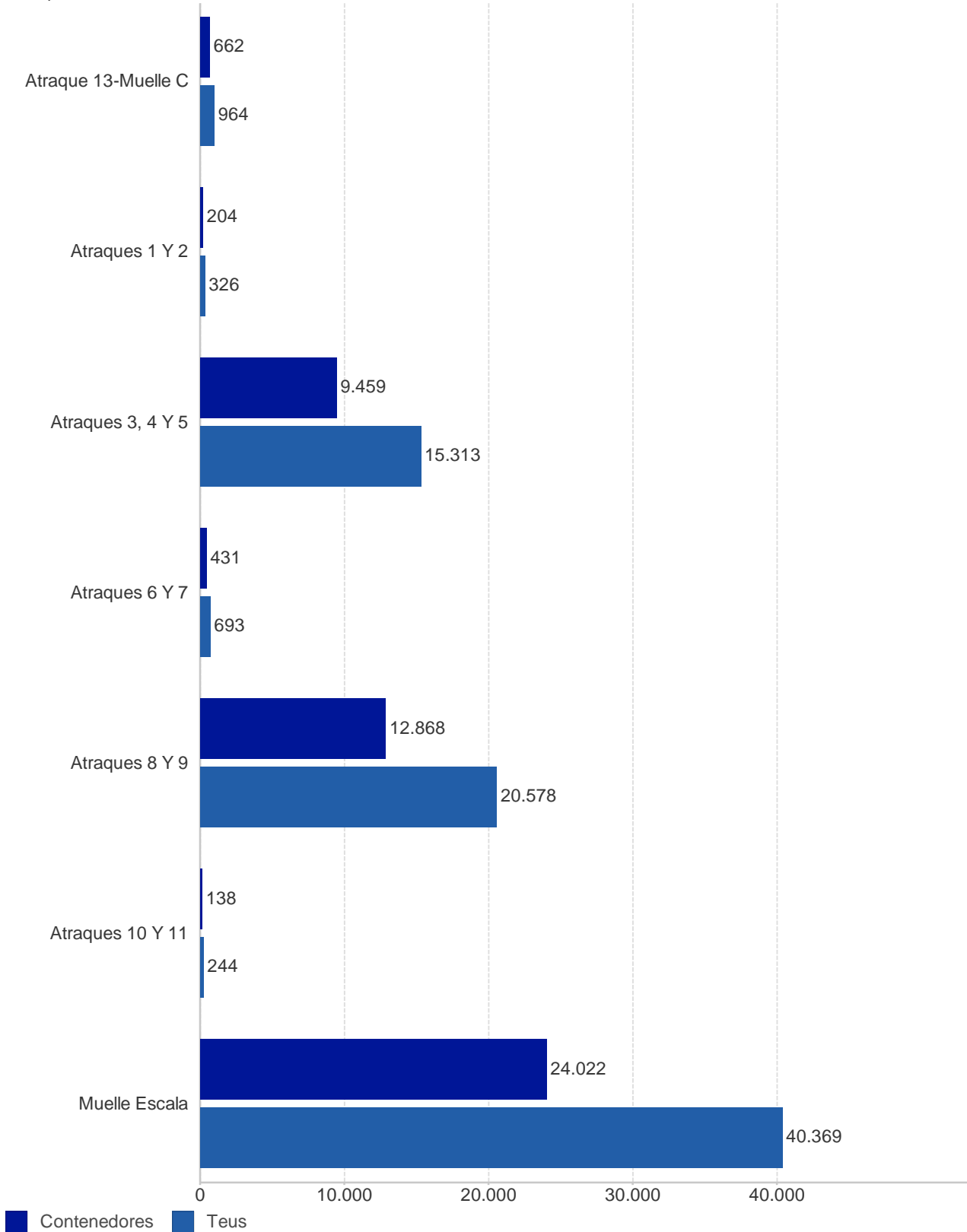
20	191.097
40	374.165



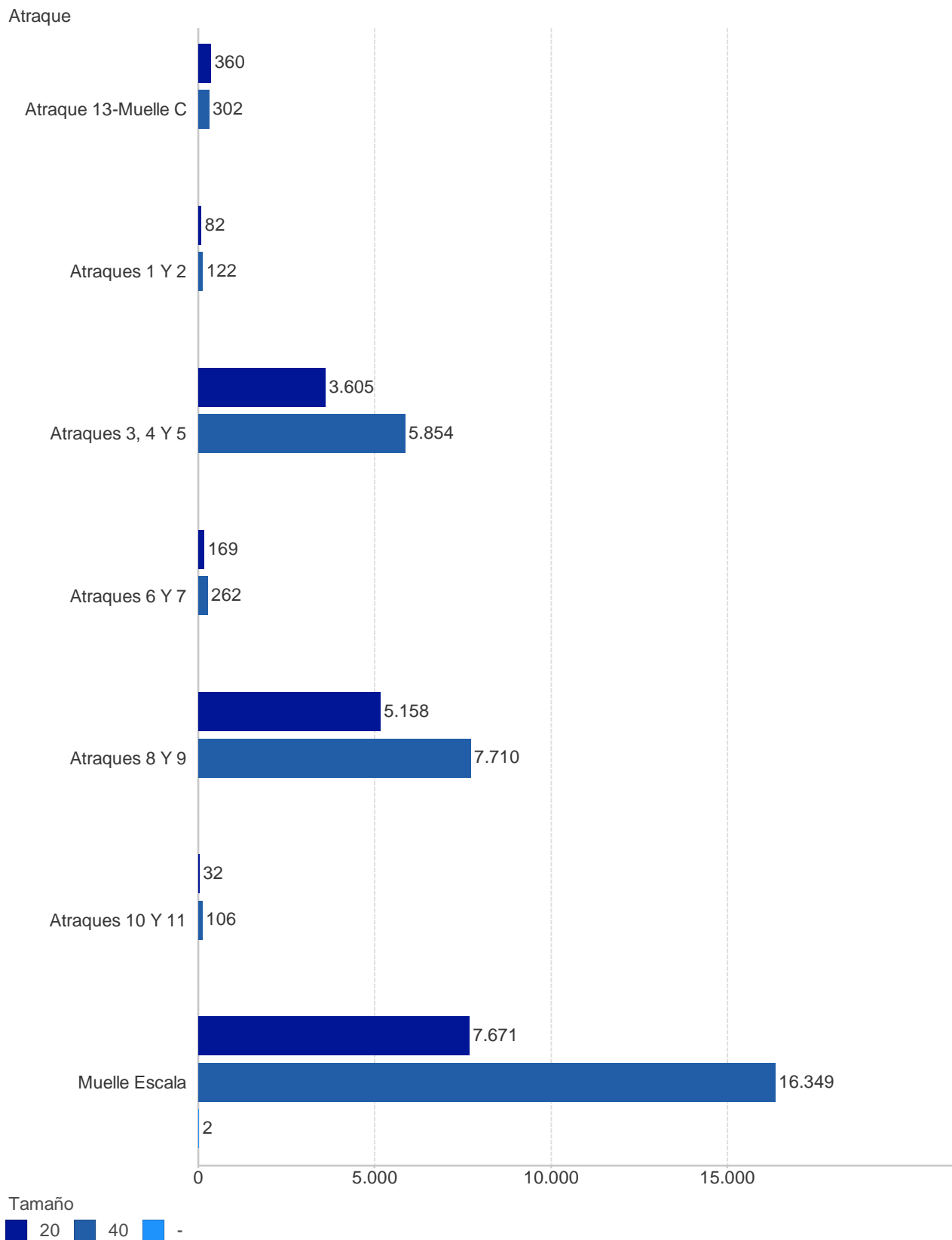
Tamaño	Mes	Ene	Feb	Mar	Abr	May	Jun	Jul	Ago	Sep	Oct	Nov	Dic
20		15.889	14.380	14.315	14.859	16.568	14.231	16.525	16.536	18.548	15.236	17.284	16.726
40		29.795	28.212	28.930	30.405	31.745	34.245	34.819	30.992	32.737	30.441	31.961	29.883

TEUS Y CONTENEDORES POR ATRAQUE

Atraque

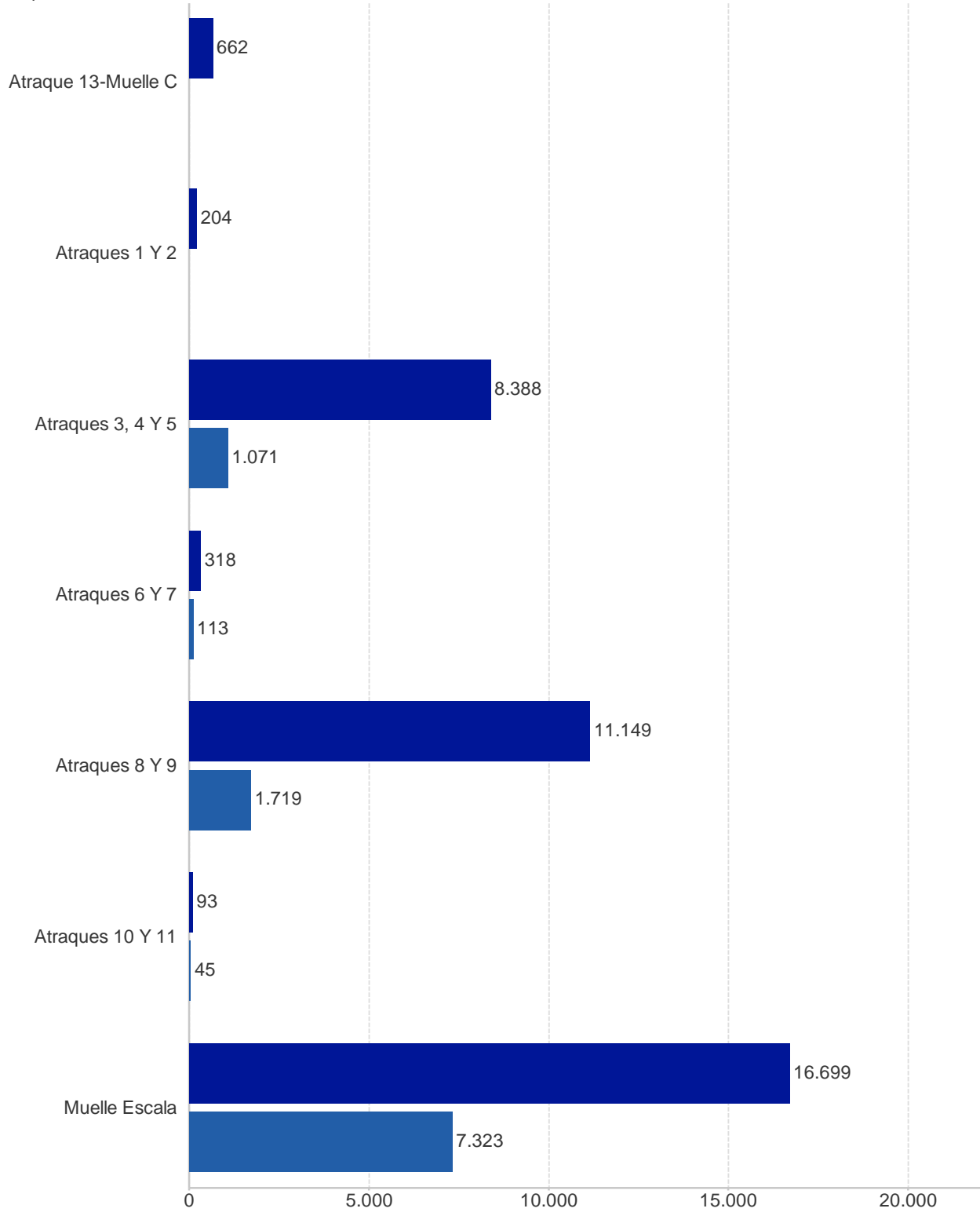


CONTENEDORES DE 20 Y 40 POR ATRAQUE



CONTENEDORES LLENOS Y VACIOS POR ATRAQUE

Atrique

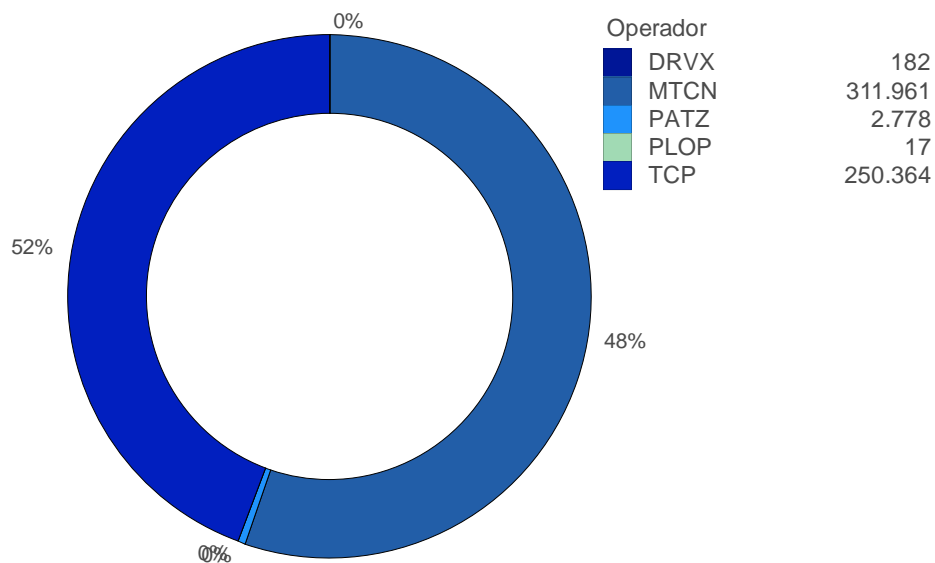
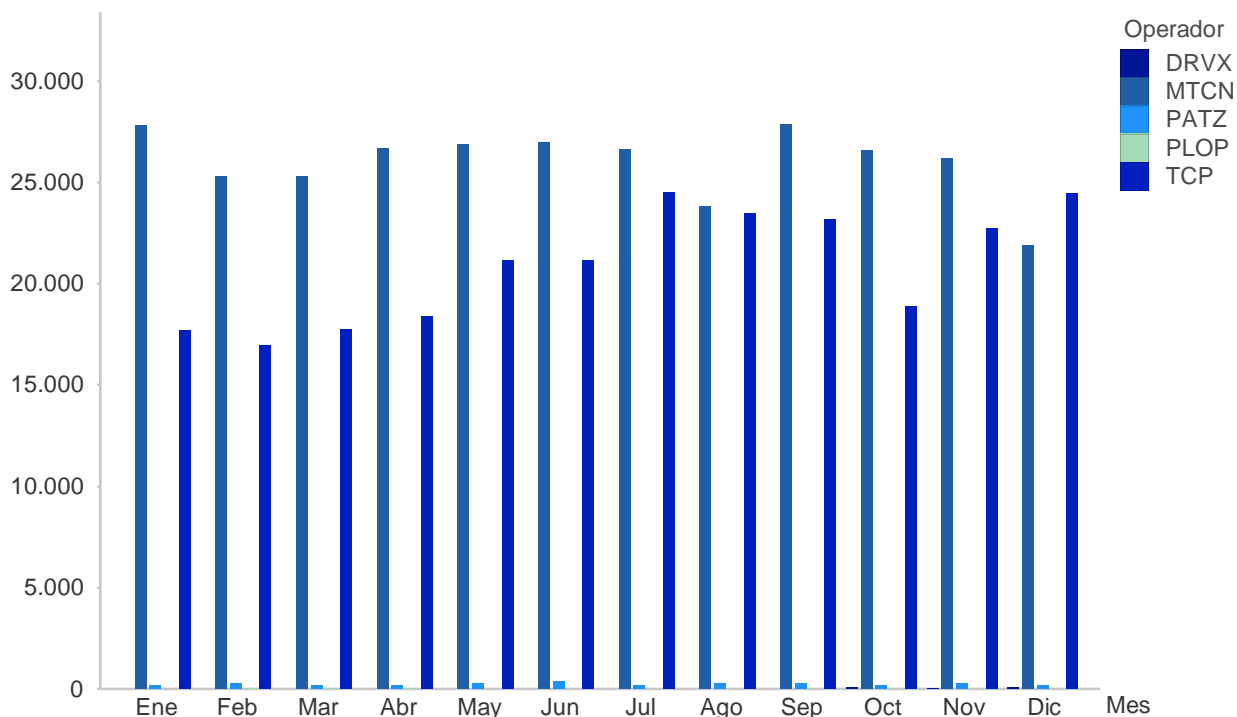


Estado

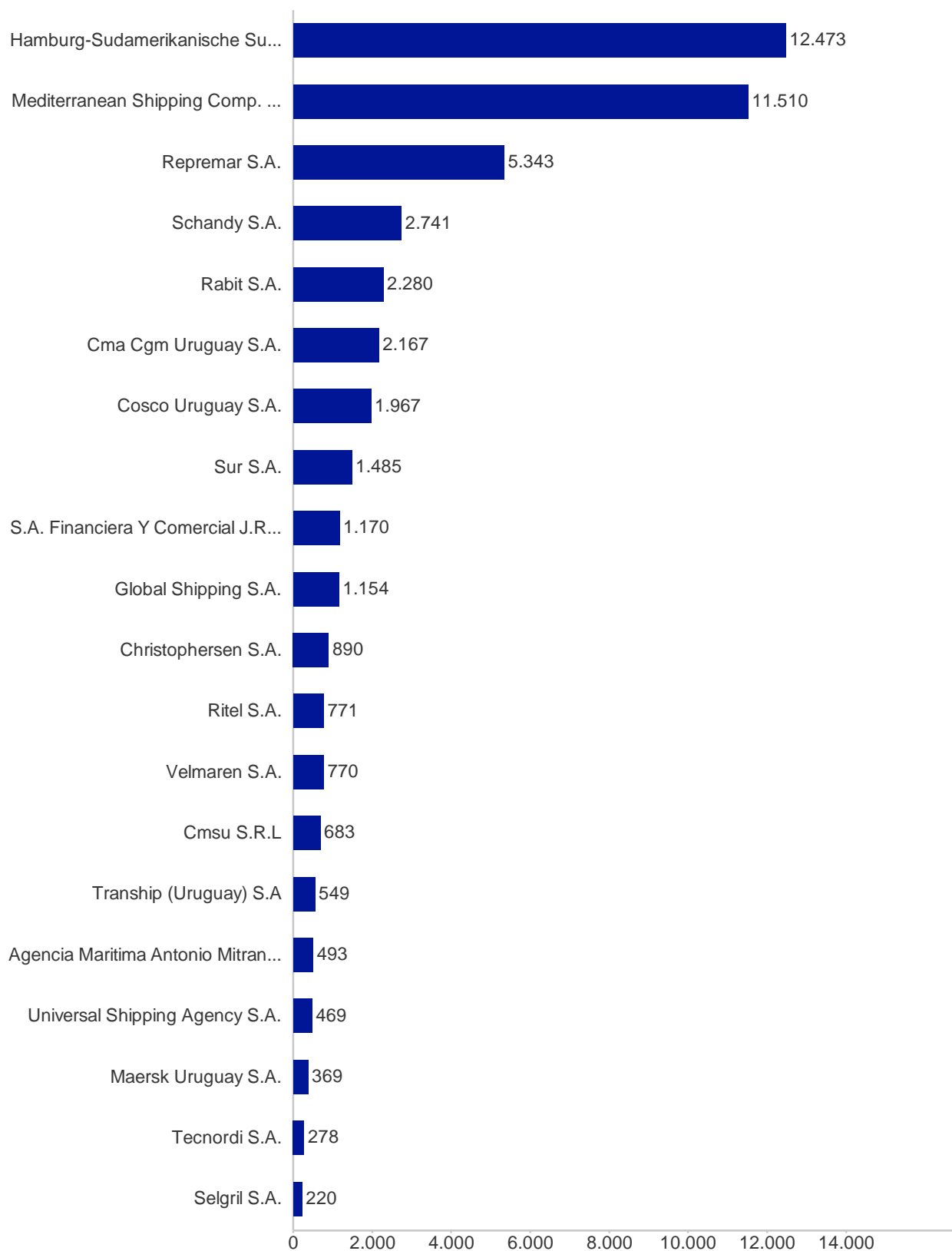
■ Lleno ■ Vacio

CONTENEDORES MOVILIZADOS POR OPERADOR EN EL AÑO

Operador	Mes	Ene	Feb	Mar	Abr	May	Jun	Jul	Ago	Sep	Oct	Nov	Dic	Total
DRVX	-	-	-	-	-	-	-	-	-	-	64	18	100	182
MTCN		27.810	25.314	25.333	26.682	26.888	26.982	26.646	23.834	27.841	26.585	26.188	21.858	311.961
PATZ		170	278	194	182	284	345	201	238	247	144	291	204	2.778
PLOP		-	15	1	1	-	-	-	-	-	-	-	-	17
TCP		17.704	16.985	17.717	18.399	21.171	21.150	24.503	23.456	23.197	18.884	22.749	24.449	250.364
Total		45.684	42.592	43.245	45.264	48.343	48.477	51.350	47.528	51.285	45.677	49.246	46.611	565.302



TEUS MOVILIZADOS POR AGENCIAS EN DIC 2017



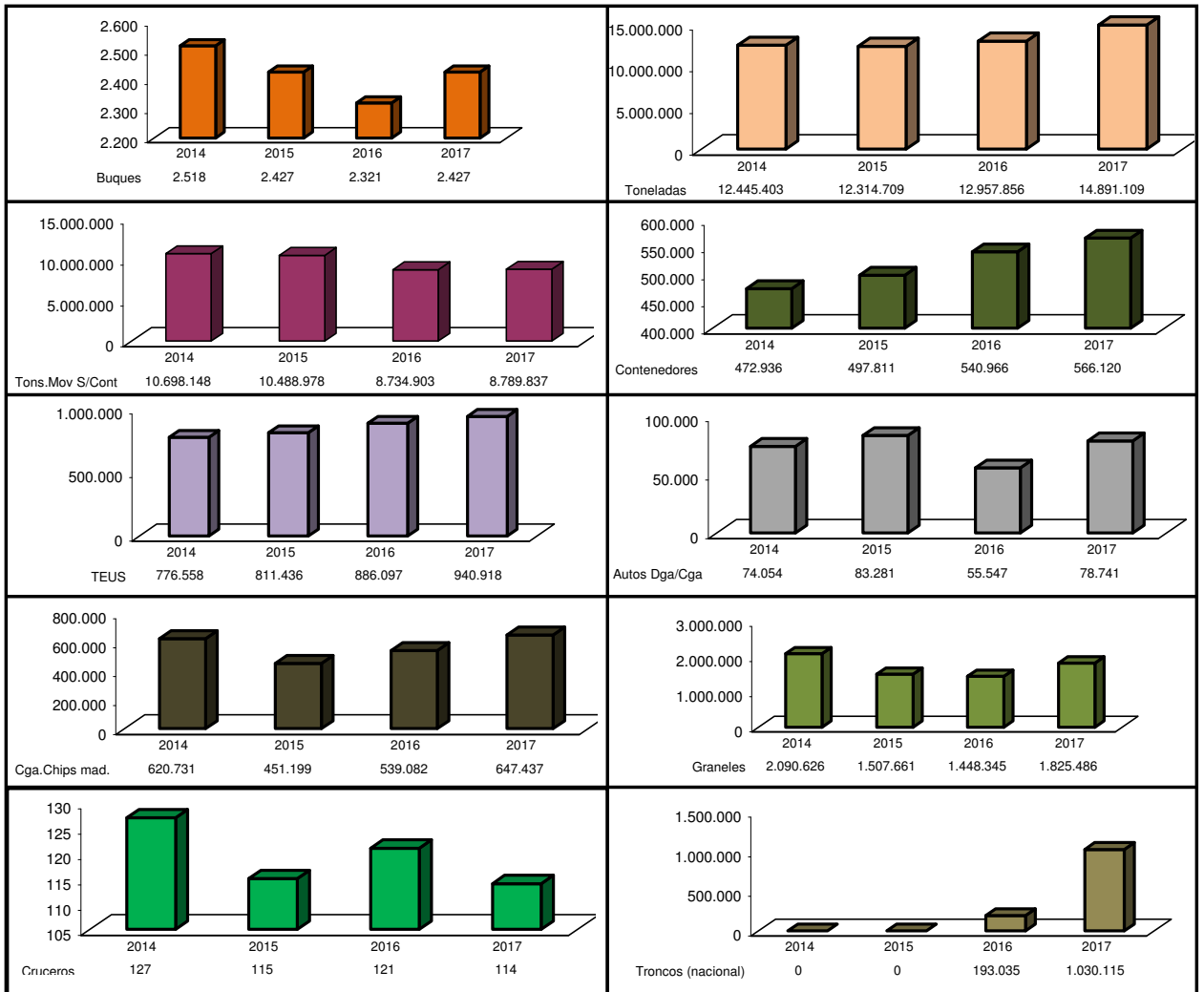
MERCADERIA A DEPOSITO

Depósito	Tipo Movimiento	Entrada	Salida
Total	Toneladas	318.324,76	17.243,83
	Docs	18.245	31.406
1601-BOMPORT S.A. - Mercaderías	Toneladas	3.001,66	3.511,95
	Docs	374	1.021
1607-DEPOSITOS MONTEVIDEO S.A. - Mercadería	Toneladas	1.597,60	1.635,38
	Docs	196	678
1614-RILCOMAR S.A. - Mercadería	Toneladas	1.239,54	1.069,90
	Docs	152	960
1626-VIMALCOR S.A. - (Deposito 22)	Toneladas	800,81	872,58
	Docs	86	242
1631-BOMPORT S.A. - Contenedores Llenos	Toneladas	2.563,22	0,00
	Docs	160	209
1638-DEPOSITOS MONTEVIDEO S.A. - Contenedores Llenos	Toneladas	1.614,94	0,00
	Docs	135	144
1641-ATM (AUTO TERMINAL MONTEVIDEO S.A.)	Toneladas	3.870,72	2.520,25
	Docs	110	288
1644-Terminal Cuenca del Plata S.A.	Toneladas	133.297,20	0,00
	Docs	4.289	8.016
1645-Terminal Cuenca del Plata S.A. (Cont. Vacios)	Toneladas	16.673,58	0,00
	Docs	4.704	4.687
1647-MONTECON S.A	Toneladas	129.575,27	0,00
	Docs	4.659	10.477
1648-MONTECON S.A. - Contenedores Vacíos	Toneladas	8.139,97	0,00
	Docs	2.184	1.782
1652-TAMER S.A. (DEPOSITO 25)	Toneladas	257,02	240,89
	Docs	35	111
1653-TAMER S.A	Toneladas	445,93	0,00
	Docs	52	74
1655-SUPRAMAR MERCADERIA (DEPOSITO 1)	Toneladas	693,04	738,80
	Docs	43	341
1656-DEPÓSITOS MONTEVIDEO S.A	Toneladas	24,25	23,48
	Docs	16	15
1661-LOBRAUS PUERTO LIBRE S.A.	Toneladas	1.329,43	1.434,64
	Docs	229	662
1662-LOBRAUS PUERTO LIBRE S.A.	Toneladas	5.912,67	0,00
	Docs	220	328
1663-LOBRAUS PUERTO LIBRE S.A. - Vacios	Toneladas	427,10	0,00
	Docs	103	93
1664-LOBRAUS PUERTO LIBRE S.A.	Toneladas	32,84	34,62
	Docs	27	32
1666-BOMPORT S.A	Toneladas	1.430,24	1.172,23
	Docs	23	27
1667-MONTECON S.A. - Repuestos	Toneladas	-	0,03
	Docs	-	8
1668-TCP - Depósito Logística	Toneladas	857,13	1.037,51
	Docs	86	487
1669-TCP - Pañol	Toneladas	6,02	5,73
	Docs	6	7
1670-BADILUZ S.A.	Toneladas	851,51	621,12
	Docs	48	133
1680-SUPRAMAR S.A. Aduana Nueva	Toneladas	2.163,13	2.324,72
	Docs	235	450
1694-SUPRAMAR (Contenedores Llenos)	Toneladas	1.508,79	0,00
	Docs	77	131
1697-RILCOMAR (Contenedores LLenos)	Toneladas	11,12	0,00
	Docs	1	3

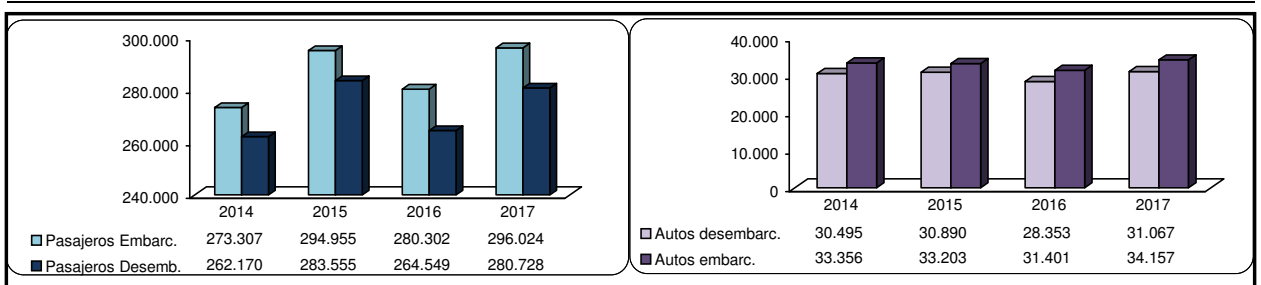
Actividad del Puerto de Montevideo en el año móvil al mes de:

Diciembre - 2017

COMPARATIVOS	2014	%	2015	%	2016	%	2017
Buques Atracados	2.518	-3,6%	2.427	-4,4%	2.321	4,6%	2.427
Cruceros	127	-9,4%	115	5,2%	121	-5,8%	114
Contenedores	472.936	5,3%	497.811	8,7%	540.966	4,6%	566.120
TEUS movilizados	776.558	4,5%	811.436	9,2%	886.097	6,2%	940.918
Autos (Dga./Cga.)	74.054	12,5%	83.281	-33,3%	55.547	41,8%	78.741
Tons. Graneles	2.090.626	-27,9%	1.507.661	-3,9%	1.448.345	26,0%	1.825.486
Carga Chips de mader	620.731	-27,3%	451.199	19,5%	539.082	20,1%	647.437
Tons. Movilizadas	12.445.403	-1,1%	12.314.709	5,2%	12.957.856	14,9%	14.891.109
Tons. Mov. S/Cont.	10.698.148	-2,0%	10.488.978	-16,7%	8.734.903	0,6%	8.789.837



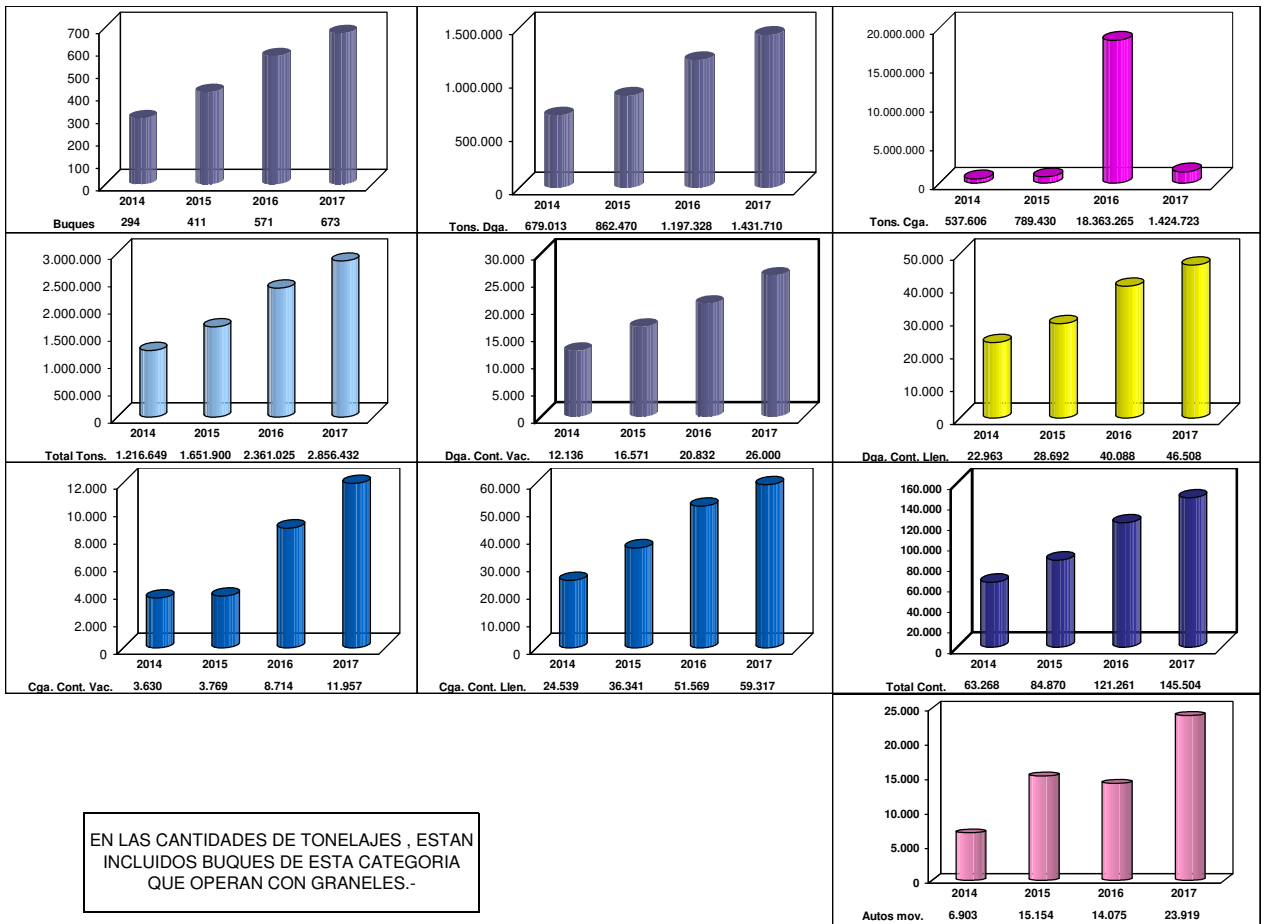
Transporte fluvial de pasajeros Montevideo/Bs.As.	2014	%	2015	%	2016	%	2017
Pasajeros embarcados	273.307	7,9%	294.955	-5,0%	280.302	5,6%	296.024
Pasajeros desembarcados	262.170	8,2%	283.555	-6,7%	264.549	6,1%	280.728
Autos embarcados	33.356	-0,5%	33.203	-5,4%	31.401	8,8%	34.157
Autos desembarcados	30.495	1,3%	30.890	-8,2%	28.353	9,6%	31.067



Actividad de los buques de cabotaje en el Puerto de Montevideo en el año móvil al mes de:

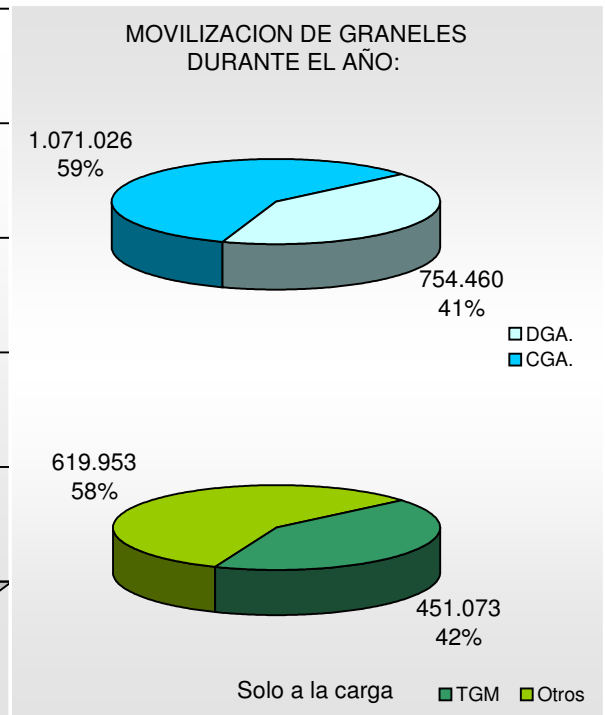
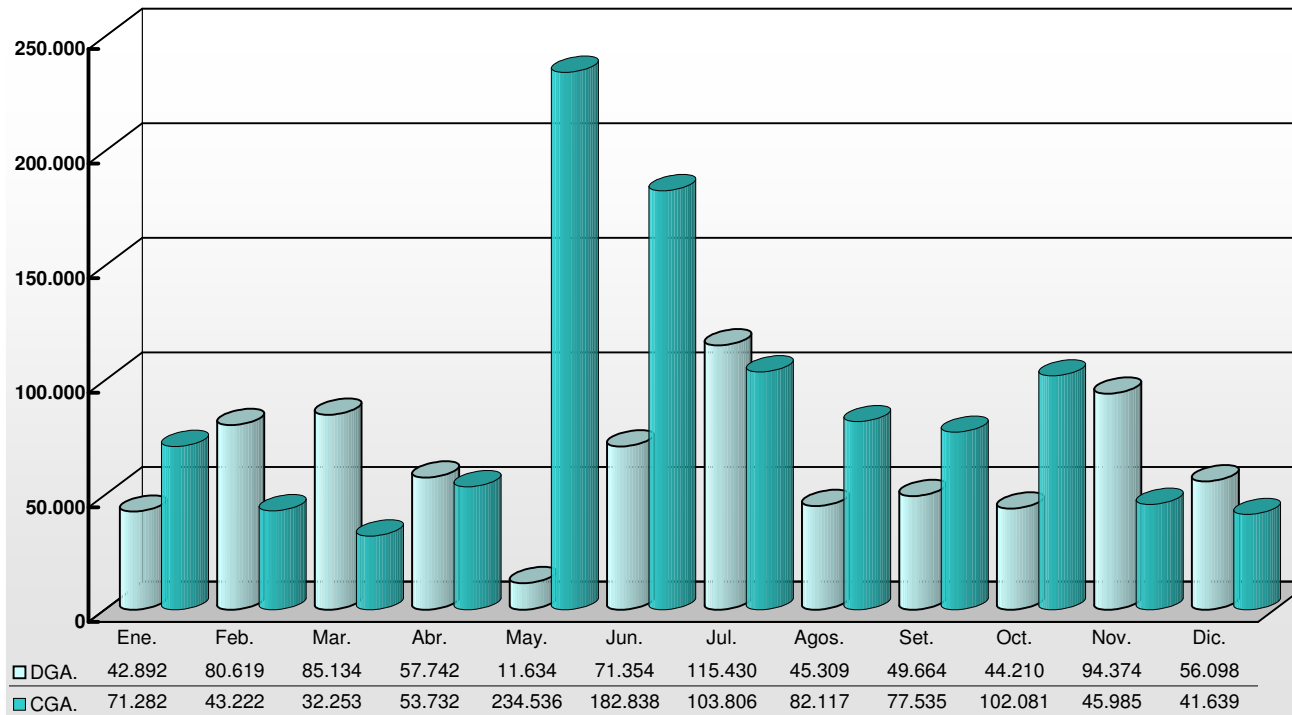
Diciembre - 2017

COMPARATIVOS	2014	%	2015	%	2016	%	2017
Buques atracados	294	39,8%	411	38,9%	571	17,9%	673
Toneladas movilizadas en Dga.	679.013	27,0%	862.470	38,8%	1.197.328	19,6%	1.431.710
Toneladas movilizadas en Cga.	537.606	46,8%	789.430	226,1%	18.363.265	-92,2%	1.424.723
Total toneladas movilizadas	1.216.649	35,8%	1.651.900	42,9%	2.361.025	21,0%	2.856.432
Descarga contenedores vacios	12.136	36,5%	16.571	25,7%	20.832	24,8%	26.000
Descarga contenedores llenos	22.963	24,9%	28.692	39,7%	40.088	16,0%	46.508
Carga contenedores vacios	3.630	3,8%	3.769	131,2%	8.714	37,2%	11.957
Carga contenedores llenos	24.539	48,1%	36.341	41,9%	51.569	15,0%	59.317
Total de contenedores movilizados	63.268	34,1%	84.870	42,9%	121.261	20,0%	145.504
Dga. y Cga. de autos	6.903	119,5%	15.154	-7,1%	14.075	69,9%	23.919



MOVILIZACION DE GRANELES DURANTE EL AÑO:

2017



TONELADAS DE MERCADERIAS NO CONTENERIZADA 2017 MES A MES

Descarga	Enero	Febrero	Marzo	Abril	Mayo	Junio	Julio	Agosto	Setiembre	Octubre	Noviembre	Diciembre	Sub Total
Mercadería en contenedor	291.623	272.406	292.554	289.273	309.769	297.972	337.041	319.743	358.225	302.710	386.342	313.422	3.771.081
Contenedor (envase)	83.862	78.806	81.702	88.756	90.891	94.133	100.393	89.771	94.826	89.192	95.063	85.678	1.073.072
Mercadería gral. Suleta	1.243	704	25	3	106	11	31	1	1	2			2.127
Autos	4.836	4.563	5.571	6.244	7.020	6.025	6.184	5.539	4.580	5.423	7.085	8.050	71.120
Camiones	113	165		57	36	86	269	124	305	76	30	225	1.486
Maquinaria y tractores	2.303	374	646	1.240	215	182	539	983	2.446	66	147	262	9.403
Azúcar													
Fertilizante	41.171	31.213	26.042	35.148		46.273	23.727	33.288	32.308	33.646	40.812	6.648	350.276
Sal			30.861				30.924					30.850	92.635
Pellets	1.721	1.586	1.616	1.583	1.630								8.136
Urea			20.052		10.004		29.766	12.021	10.997	10.564	15.955		109.359
Clinker													
Krill	2.800	3.200		5.045	7.198		5	3.480					21.728
Calamares		130			17	4.083	45						4.275
Pescado fresco			133	122				85	183				523
Pescado congelado	5.712	9.169	16.621	6.526	10.368	6.063	8.846	4.839	5.280	11.689	5.785	3.719	94.617
Pertrechos					10							20	30
Tunidos congelados	332	438			2.664	236	1.131	672	196	1.357	458	196	7.680
Yeso		31.179									27.606		58.785
Portland		16.641				25.081							41.722
Carbón a granel				21.011			31.013		6.359			18.600	76.983
Chips de madera													
Molinos		2.302	317	1.511			6						4.136
Muelle Pesquero (pescado)	1.704	2.522	2.313	1.738	1.777	4.576	4.075	4.207	2.835	2.571	3.094	1.788	33.200
TOTALES	437.420	455.399	485.016	458.257	441.705	484.721	573.995	474.752	518.541	457.297	551.677	449.069	5.848.938

TONELADAS DE MERCADERIAS NO CONTENERIZADA 2017 MES A MES

Carga	Enero	Febrero	Marzo	Abril	Mayo	Junio	Julio	Agosto	Setiembre	Octubre	Noviembre	Diciembre	Sub Total
Mercadería en contenedor	366.614	356.715	385.551	386.285	420.865	466.814	469.475	434.311	467.338	412.125	436.524	416.136	5.018.755
Contenedor (Envase vacío)	85.968	80.503	80.705	81.500	89.372	91.989	93.517	87.827	94.223	81.911	90.041	86.438	1.043.993
Mercadería gral suelta						13.278							13.278
Autos	1.919	1.941	769	1.539	2.912	1.558	2.758	2.451	4.164	2.608	4.631	3.523	30.773
Camiones	640			17				88					745
Maquinaria	64	1.841		170	175	2.500	417	41	630			244	6.082
Atados de madera													
Atados de troncos	53.977			89.161	31.363	61.623	167.263	95.344	158.557	96.384	151.287	125.156	1.030.115
Soja	7.312			48.550	190.662	177.049	59.358	18.354	37.421	77.690	14.614		631.010
Ración			547	730	1.166	3.739	4.843	9.405	3.696	6.460	5.533	9.729	45.848
Cajas de cartón	10			3	60	5	10		5			20	113
Bovinos			7.223	1.296	10.383	6.194	11.954	10.092	5.759	14.042	11.757	10.117	88.817
Carnada	45	20	85	36	115	69	222	15	20	190	134	135	1.086
Sebo líquido	3.700			4.000	6.677			7.010	8.350		3.983	2.800	36.520
Pertrechos	23	20	53	58	62	169	201	124	161	402	667	772	2.712
Arroz a granel	40.167	29.592	20.107	452	13.250		13.912	30.450	15.073			21.000	184.003
Arroz en bolsas				11.310		63.164	15.750			30.163			120.387
Repuestos										41	10		51
Cebada	10.537	10.724	11.599		19.753		22.036	16.898	11.515	13.180	14.438		130.680
Trigo	6.541												6.541
Portland	3.025	2.906			3.028	2.050	3.657		1.480	4.751	7.417	3.705	32.019
Chips de madera	45.131	42.020	41.282	81.592	43.727	41.031	43.596	42.144	91.237		86.562	89.115	647.437
Totales	625.673	526.282	547.921	706.699	833.570	931.232	908.969	754.553	899.630	739.948	827.598	773.296	9.075.370

Categoría de buques

Categorías	Enero	Febrero	Marzo	Abril	Mayo	Junio	Julio	Agosto	Setiembre	Octubre	Noviembre	Diciembre	Total
Portacontenedores	48	45	46	46	58	52	51	37	42	37	48	49	559
Graneleros	10	8	10	9	15	18	14	12	15	17	15	9	152
Cabotaje	47	37	43	42	41	35	48	56	42	51	42	35	519
Reefer	3	2	2	1	7		1	1		1			18
Cargueros	11	19	15	17	10	9	13	12	11	12	11	10	150
RO-RO	5	7	6	6	8	6	6	7	7	6	6	7	77
Pesqueros Bandera Uruguaya	1	6	2	5	4	4	5	11	14	6	6	9	73
Pesqueros Bandera Extranjera	13	25	22	16	32	38	32	19	14	45	19	21	296
Científicos	2	3	4	6	2	3	1		1			2	24
Cruceros	24	32	23	2						9	14	10	114
Guerra	4		2						1	1	2	1	11
Remolcadores	40	36	49	34	34	23	28	33	22	28	28	23	378
Tanqueros	1		2	2	1	2	1	3	2	2	2	1	19
Lancha Tráfico	1	1	1			2		2	3	2	4	3	19
Ponton				1									1
Draga	1	2	2			2							7
Yate	1	1	1	2						1			6
Balizador													
Cablero						2				2	1		5
Grúa Flotante													
Total	212	224	230	189	212	196	200	193	174	220	198	180	2.428

Vehículos

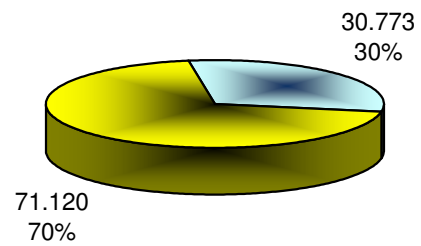
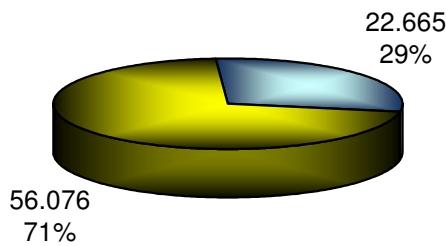
Movimientos en el año:

2017

Mes	Descarga	
	Unidades	Tons.
Enero	3.084	4.836
Febrero	4.488	4.563
Marzo	4.771	5.571
Abril	5.031	6.244
Mayo	6.460	7.020
Junio	4.377	6.025
Julio	5.237	6.184
Agosto	4.391	5.539
Septiembre	3.494	4.580
Octubre	4.458	5.423
Noviembre	4.104	7.085
Diciembre	6.181	8.050
SubTotal:	56.076	71.120

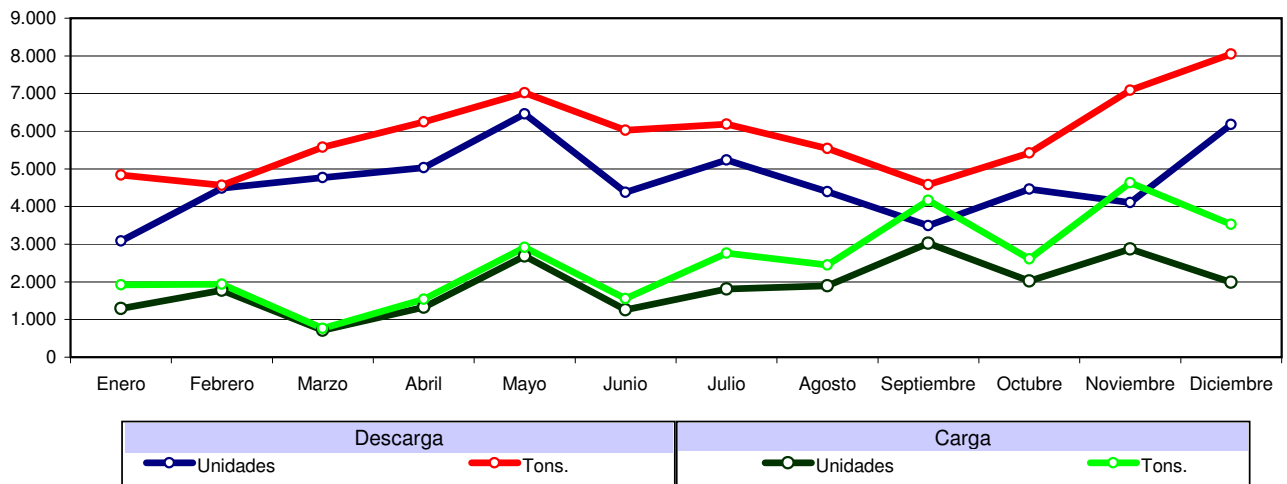
Carga	
Unidades	Tons.
1.288	1.919
1.775	1.941
710	769
1.330	1.539
2.684	2.912
1.260	1.558
1.810	2.758
1.893	2.451
3.029	4.164
2.022	2.608
2.872	4.631
1.992	3.523
22.665	30.773

Sub Totales	
Unidades	Tons.
4.372	6.755
6.263	6.504
5.481	6.340
6.361	7.783
9.144	9.932
5.637	7.583
7.047	8.942
6.284	7.990
6.523	8.744
6.480	8.031
6.976	11.716
8.173	11.573
Totales	
78.741	101.893



Vehículos
■ Descarga
■ Carga

Tonenadas
■ Descarga
■ Carga



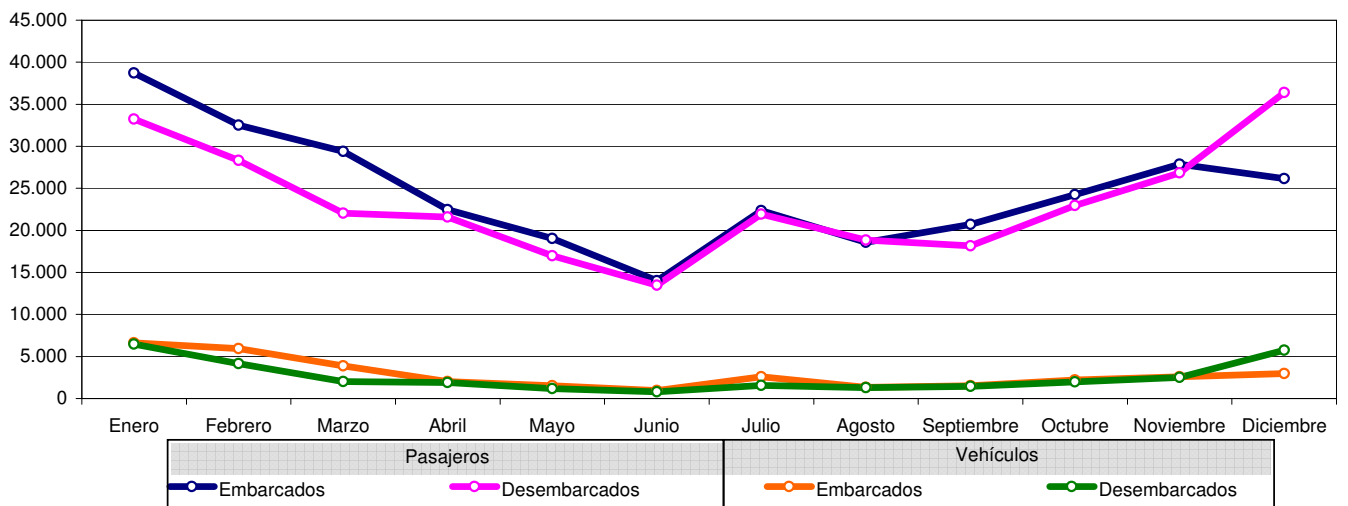
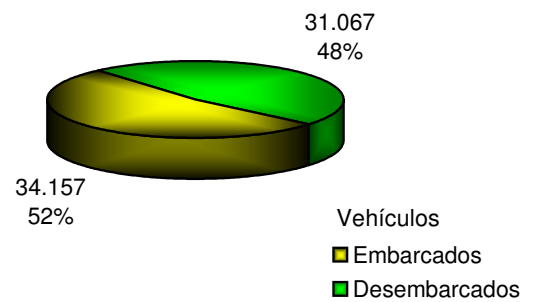
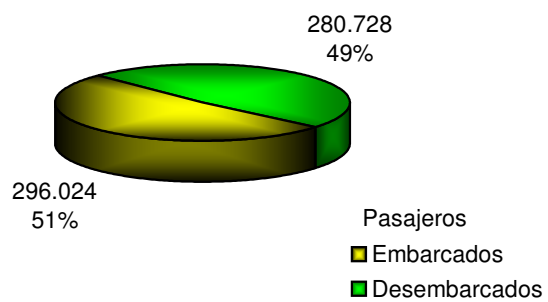
Terminal Fluvial Marítima:

Movimientos en el año: 2017

Mes	Frecuencias
Enero	62
Febrero	55
Marzo	59
Abril	56
Mayo	58
Junio	54
Julio	57
Agosto	58
Septiembre	54
Octubre	58
Noviembre	56
Diciembre	58
Total:	685

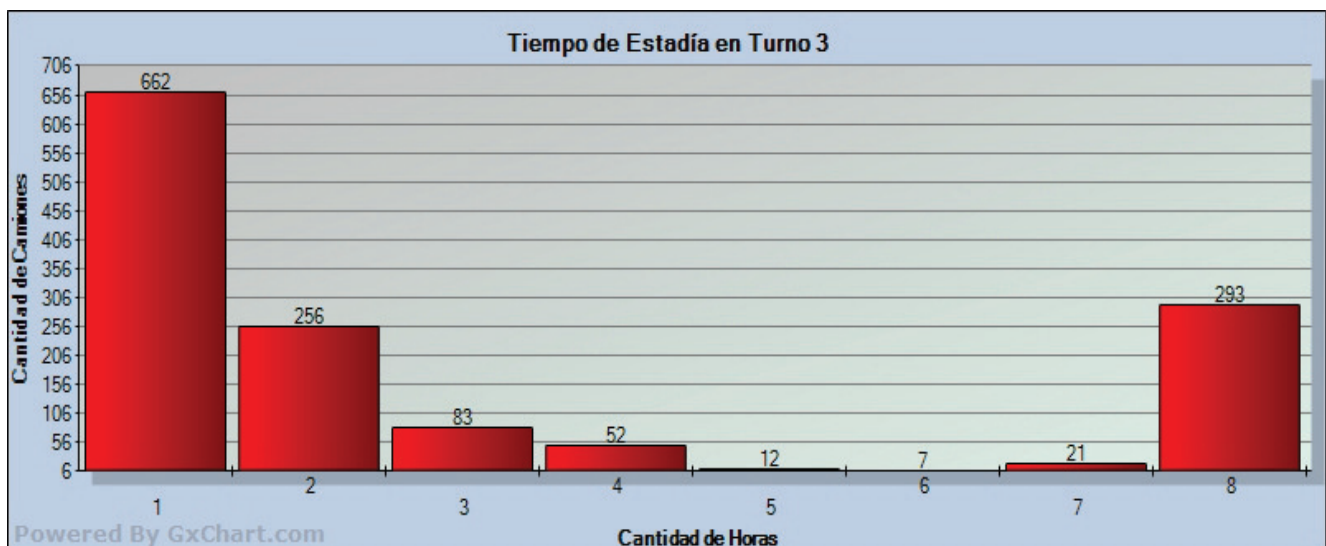
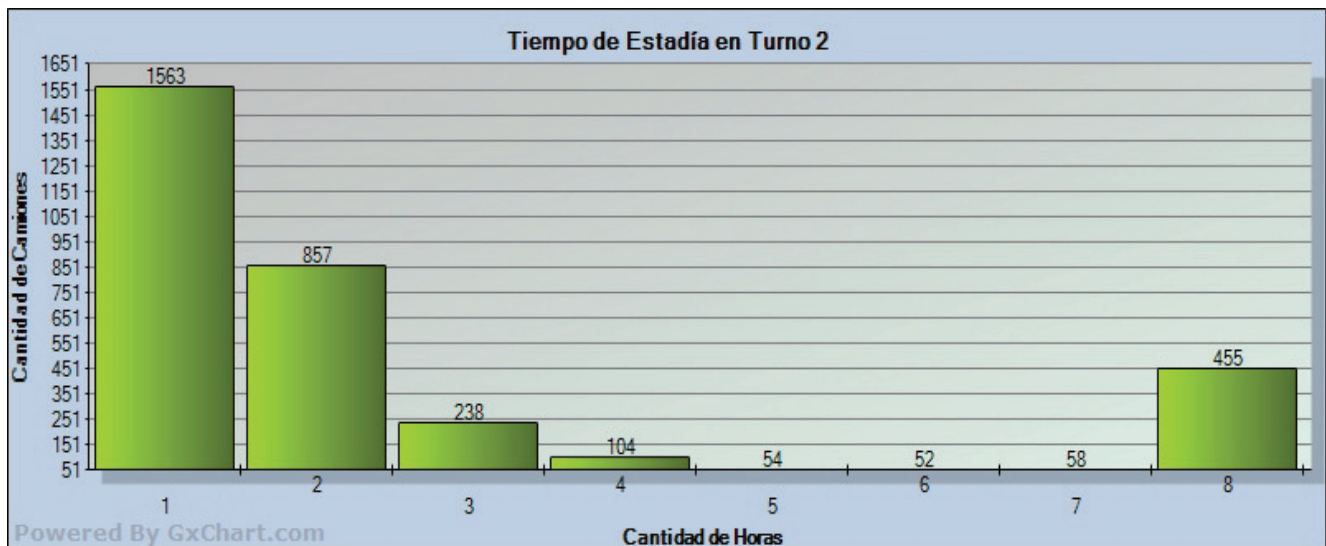
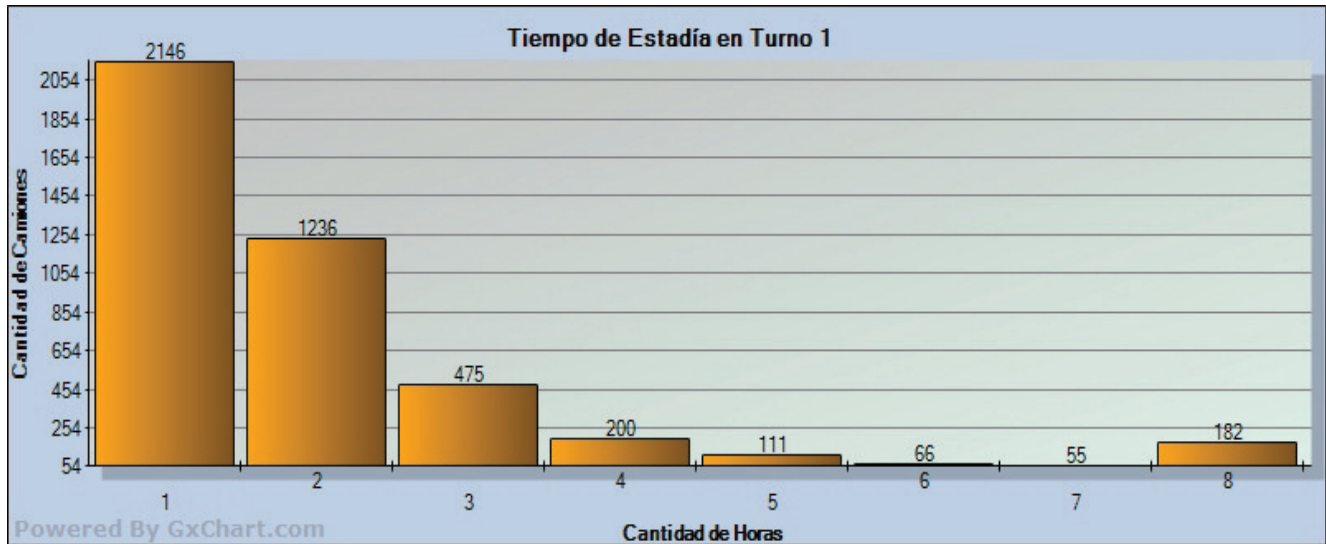
Pasajeros		Total
Embarcados	Desembarcados	
38.718	33.229	71.947
32.512	28.308	60.820
29.385	22.034	51.419
22.453	21.569	44.022
19.034	16.978	36.012
13.994	13.463	27.457
22.334	21.932	44.266
18.586	18.846	37.432
20.723	18.174	38.897
24.253	22.954	47.207
27.878	26.857	54.735
26.154	36.384	62.538
296.024	280.728	576.752

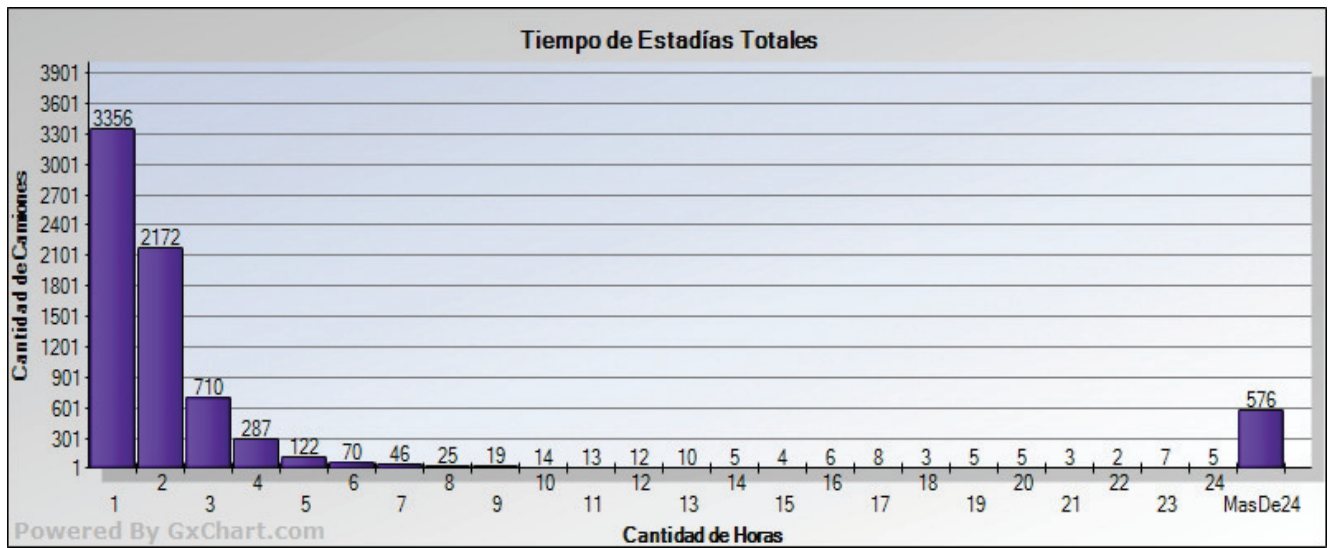
Vehículos		Total
Embarcados	Desembarcados	
6.617	6.464	13.081
5.939	4.155	10.094
3.884	2.004	5.888
2.028	1.920	3.948
1.540	1.163	2.703
945	805	1.750
2.577	1.568	4.145
1.332	1.287	2.619
1.532	1.457	2.989
2.193	1.967	4.160
2.600	2.520	5.120
2.970	5.757	8.727
34.157	31.067	65.224



Gráficos de Estadía de Camiones en Puerto

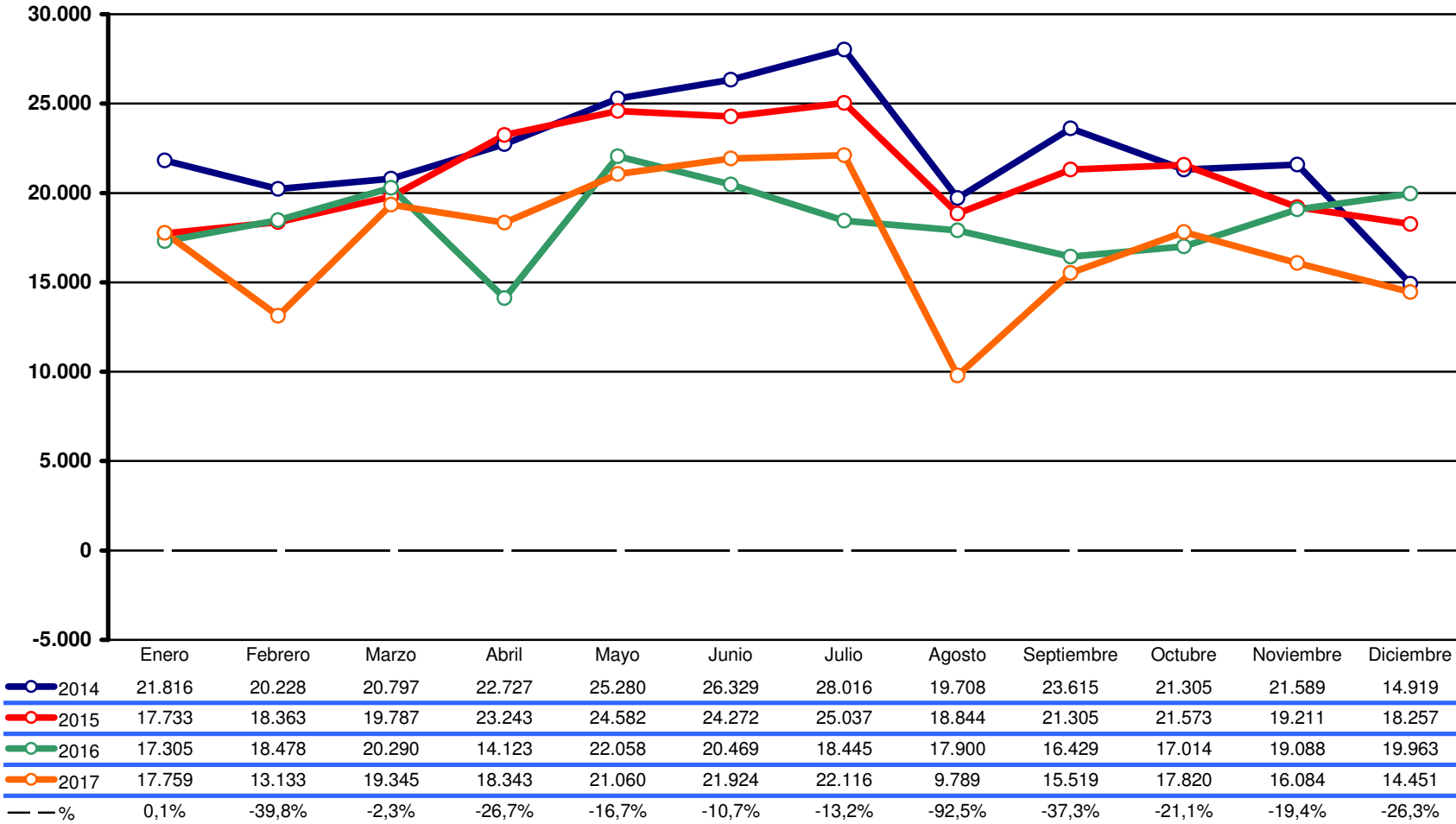
Desde el 01/12/17 Hasta el 31/12/17





TOTALES		
Detalle	Cantidad	% del Total
Cant. de Movimientos (Entradas + Salidas)	14451	100,00 %
Cant. de Entradas	6966	48,20 %
Cant. de Salidas	7011	48,52 %
Cant. de Camiones que entraron y no salieron	474	3,28 %

Ingreso y salida de camiones



Entradas y salidas en el presente año

