



ADMINISTRACIÓN NACIONAL DE PUERTOS  
República Oriental del Uruguay

# ESTADÍSTICAS



INFORME SEP 2018

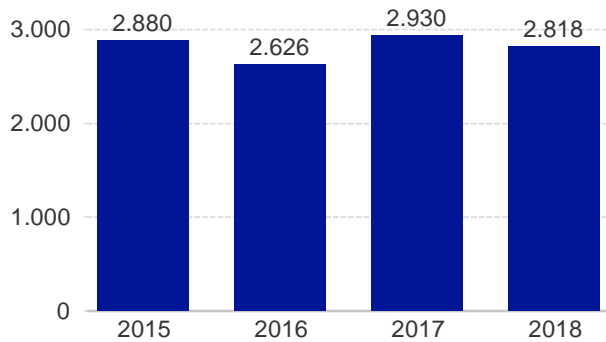
Unidad Gestión de Tráfico  
División Coordinación Operativa

Departamento Montevideo  
Área Operaciones y Servicios

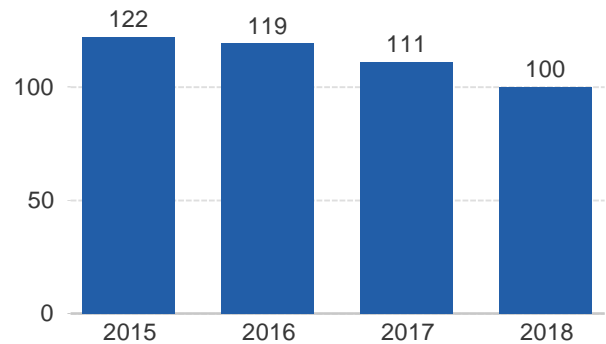
## ACTIVIDAD DEL PUERTO DE MONTEVIDEO EN EL AÑO MOVIL AL MES DE: SEP - 2018

Comparativos	2015	2015vs2016	2016	2016vs2017	2017	2017vs2018	2018
Buques Atracados	2.880	1,1%	2.626	-1,7%	2.930	-3,8%	2.818
Cruceros	122	-2,5%	119	-6,7%	111	-9,9%	100
Contenedores	494.179	6,6%	526.933	6,7%	562.499	-9,2%	510.671
TEUS movilizados	811.457	5,5%	855.966	9,0%	933.288	-9,5%	844.433

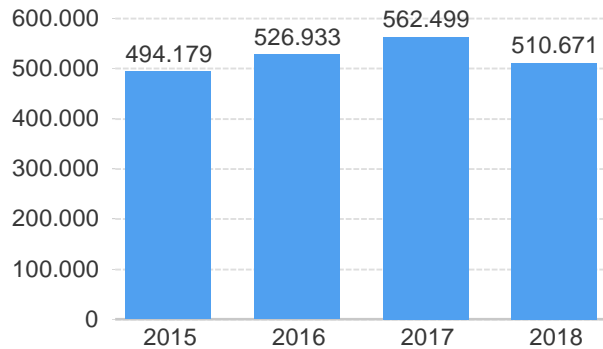
Buques



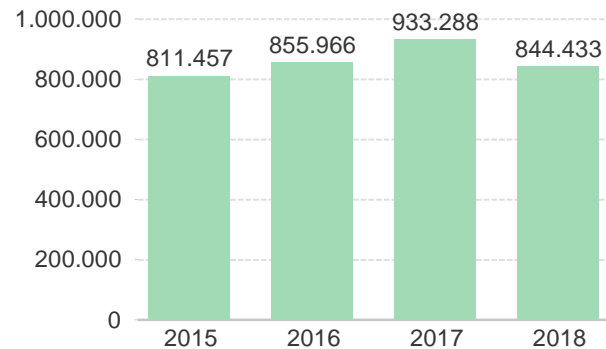
Cruceros



Contenedores

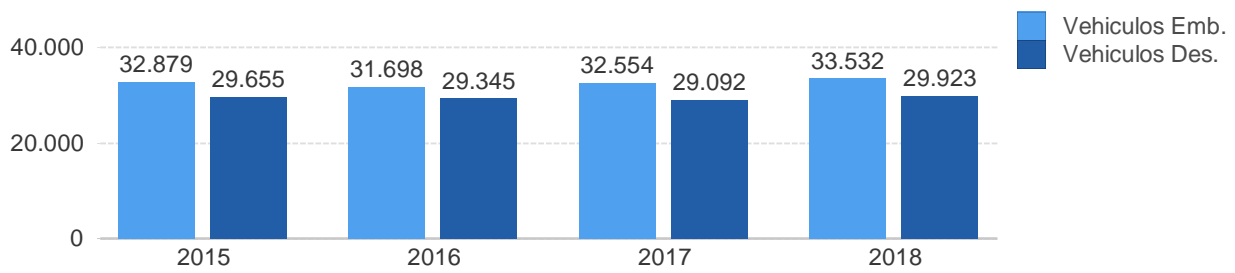
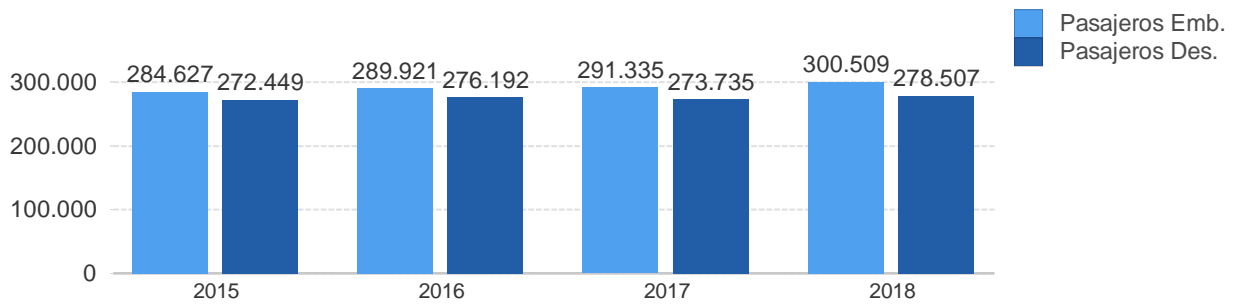


TEUS Movilizados

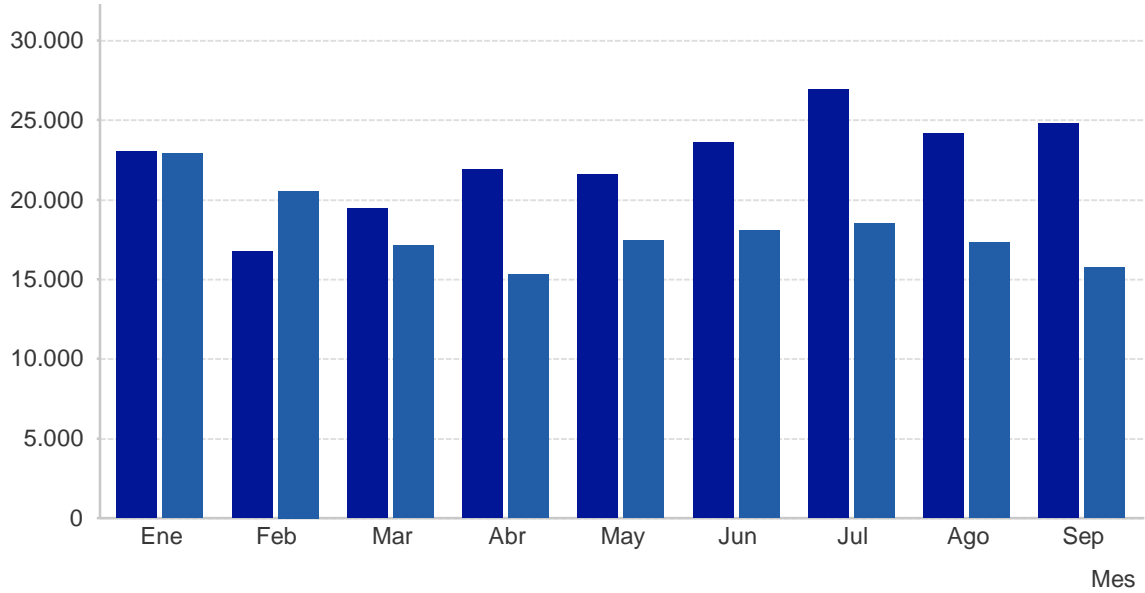


## TRANSPORTE FLUVIAL DE PASAJEROS MONTEVIDEO/BS. AS.

	2015	2015vs2016	2016	2016vs2017	2017	2017vs2018	2018
Pasajeros emb.	284.627	1,9%	289.921	0,5%	291.335	3,1%	300.509
Pasajeros des.	272.449	1,4%	276.192	-0,9%	273.735	1,7%	278.507
Autos emb.	32.879	-3,6%	31.698	2,7%	32.554	5,8%	33.532
Autos des.	29.655	-1,0%	29.345	-0,9%	29.092	2,9%	29.923

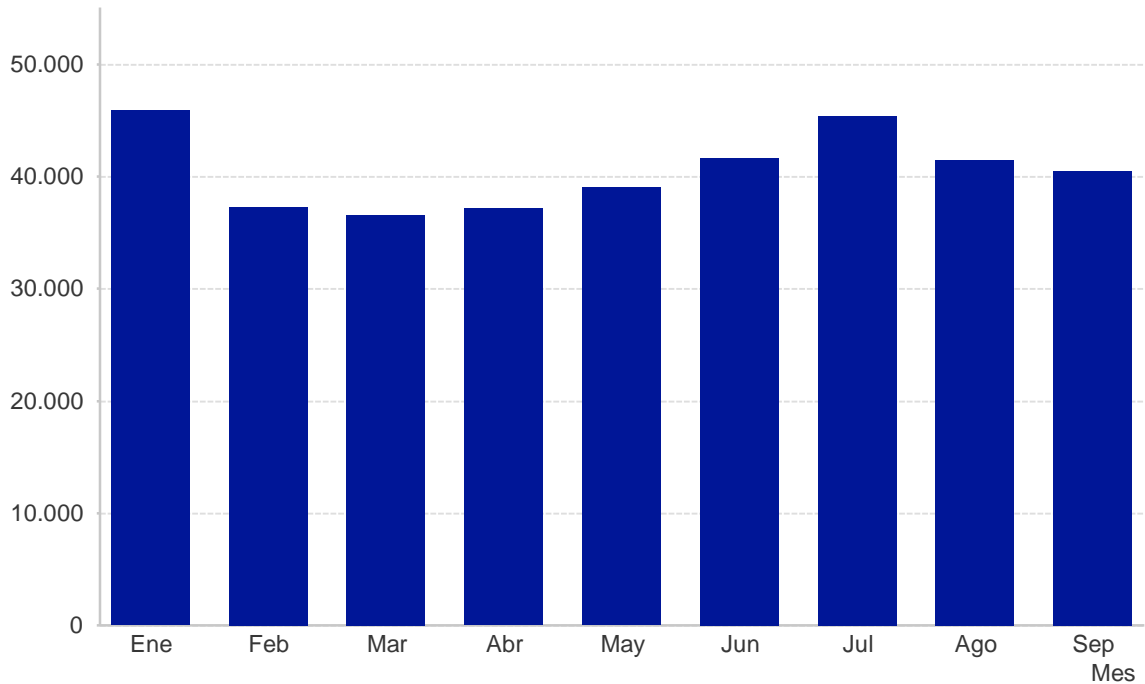


## MOVILIZACION DE CONTENEDORES DURANTE EL AÑO: 2018



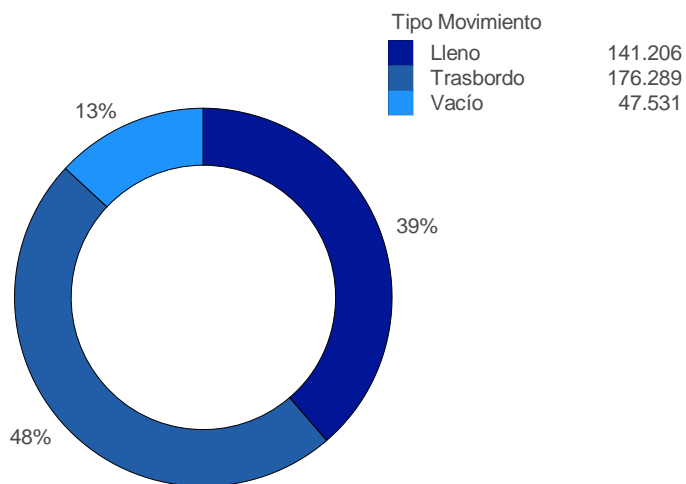
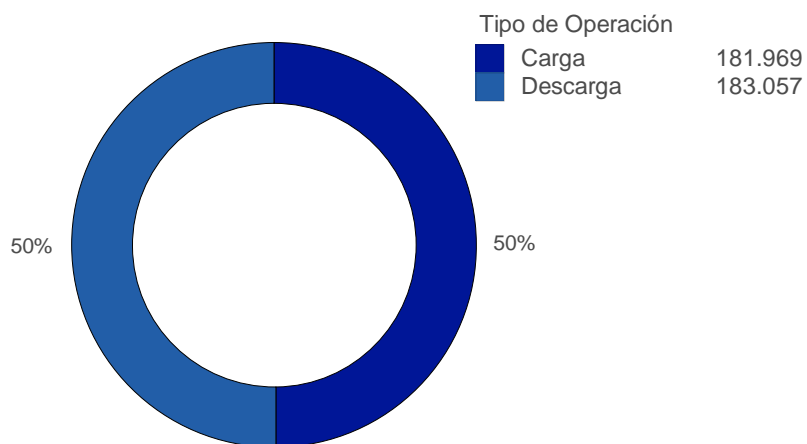
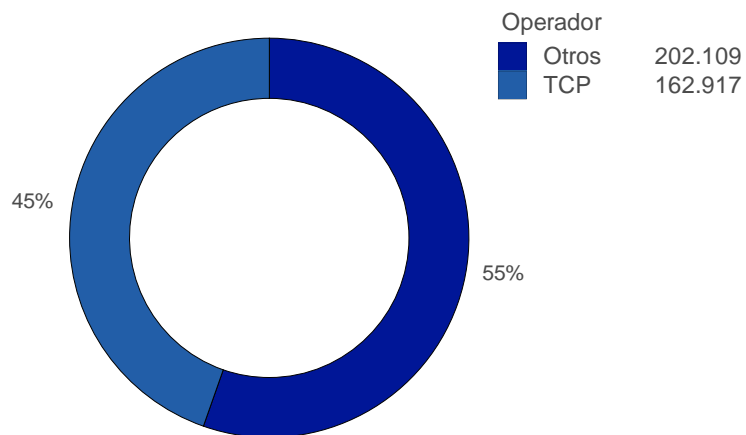
Operador  
■ Otros  
■ TCP

Mes	Ene	Feb	Mar	Abr	May	Jun	Jul	Ago	Sep	Total
Cont.	45.903	37.283	36.564	37.159	39.037	41.684	45.414	41.473	40.509	<b>365.026</b>
%	12,6%	10,2%	10,0%	10,2%	10,7%	11,4%	12,4%	11,4%	11,1%	<b>100,0%</b>

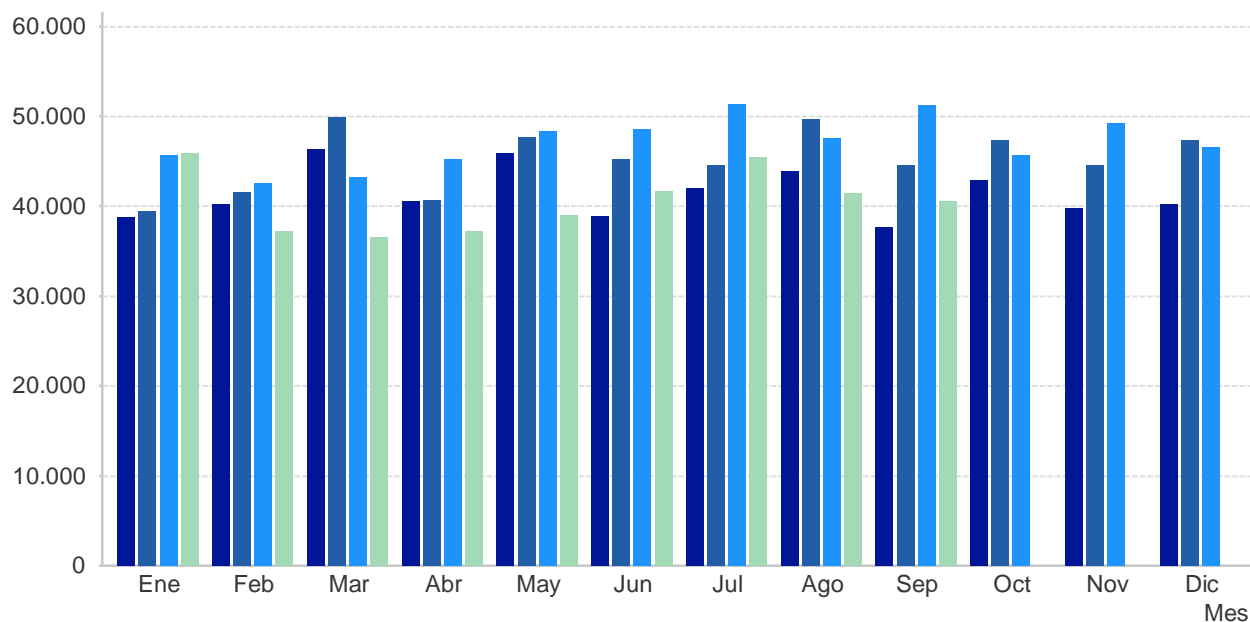


Operador	Mes	Ene	Feb	Mar	Abr	May	Jun	Jul	Ago	Sep
Otros		23.031	16.749	19.439	21.856	21.584	23.615	26.903	24.147	24.785
TCP		22.872	20.534	17.125	15.303	17.453	18.069	18.511	17.326	15.724

## ACUMULADO ANUAL



## MOVIMIENTO DE CONTENEDORES MES A MES



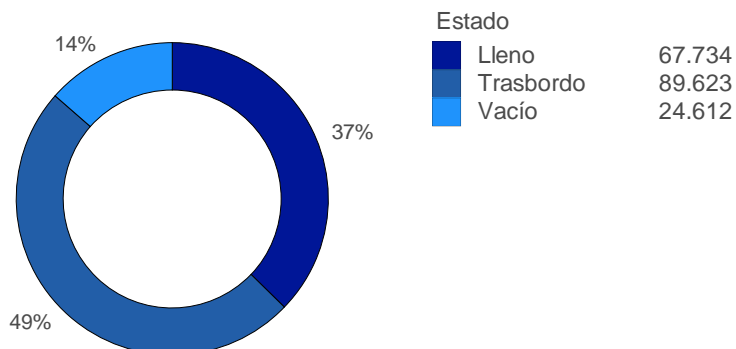
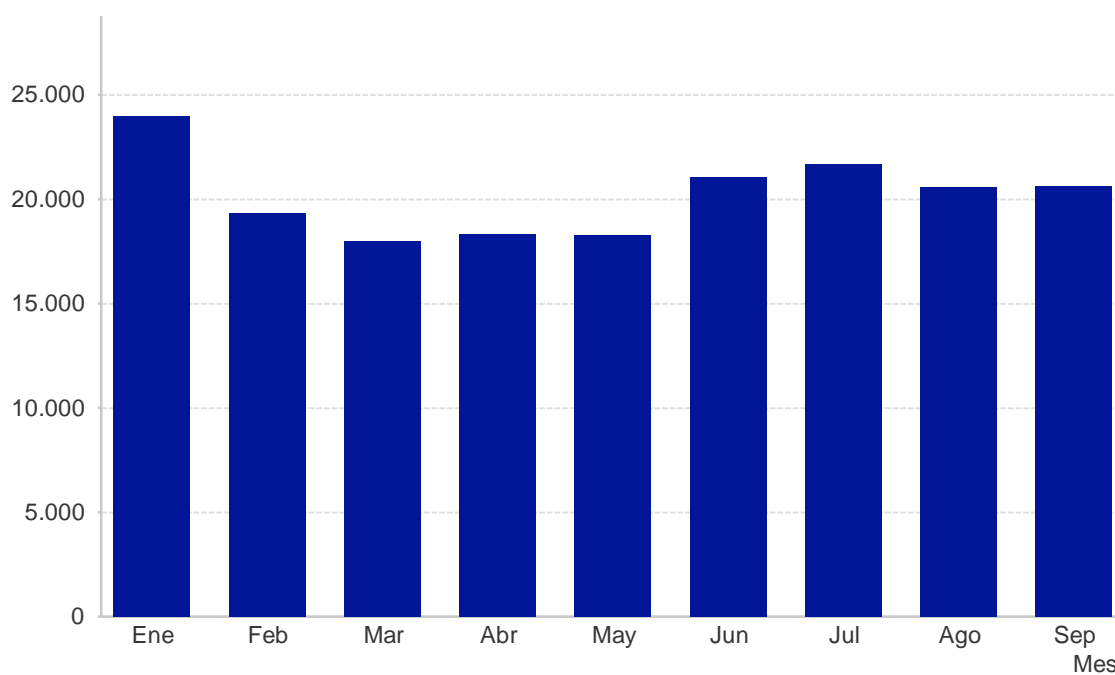
■ 2015 
 ■ 2016 
 ■ 2017 
 ■ 2018

Año	Mes	Ene	Feb	Mar	Abr	May	Jun	Jul	Ago	Sep	Oct	Nov	Dic
2015	Movimientos	38.759	40.204	46.294	40.616	45.974	38.868	41.963	43.881	37.638	42.863	39.752	40.180
	Variación	-	-	-	-	-	-	-	-	-	-	-	-
2016	Movimientos	39.402	41.530	49.870	40.687	47.652	45.253	44.533	49.730	44.573	47.323	44.537	47.313
	Variación	1,63%	3,19%	7,17%	0,17%	3,52%	14,11%	5,77%	11,76%	15,56%	9,42%	10,74%	15,08%
2017	Movimientos	45.684	42.592	43.245	45.264	48.343	48.477	51.350	47.528	51.285	45.677	49.246	46.611
	Variación	13,75%	2,49%	-15,32%	10,11%	1,43%	6,65%	13,28%	-4,63%	13,09%	-3,60%	9,56%	-1,51%
2018	Movimientos	45.903	37.283	36.564	37.159	39.037	41.684	45.414	41.473	40.509	-	-	-
	Variación	0,48%	-14,24%	-18,27%	-21,81%	-23,84%	-16,30%	-13,07%	-14,60%	-26,60%	-	-	-

## CONTENEDORES MOVILIZADOS EN EL AÑO CARGA DE CONTENEDORES

Mes	Estado Tamaño	Lleno		Vacío		Trasbordo	
		20	40	20	40	20	40
Ene		2.957	4.422	824	3.001	4.886	7.893
Feb		2.806	4.547	888	2.289	2.807	6.038
Mar		2.073	5.607	503	1.712	3.137	4.969
Abr		1.927	4.847	944	1.165	3.758	5.700
May		1.803	4.498	698	1.539	3.452	6.291
Jun		2.471	5.741	893	1.401	3.692	6.887
Jul		2.549	5.579	781	1.831	4.307	6.634
Ago		2.531	5.646	1.108	2.250	3.599	5.449
Sep		2.300	5.430	972	1.807	4.360	5.764
<b>Total</b>		<b>21.417</b>	<b>46.317</b>	<b>7.611</b>	<b>16.995</b>	<b>33.998</b>	<b>55.625</b>

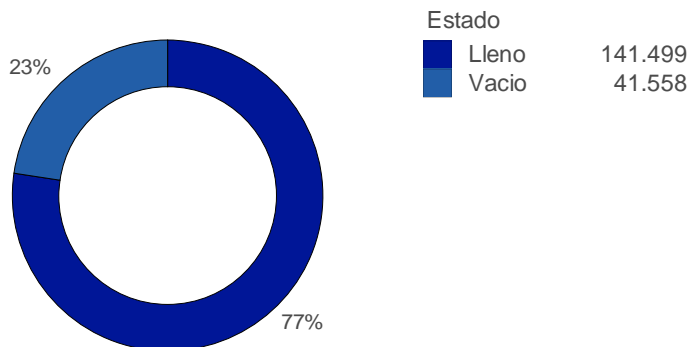
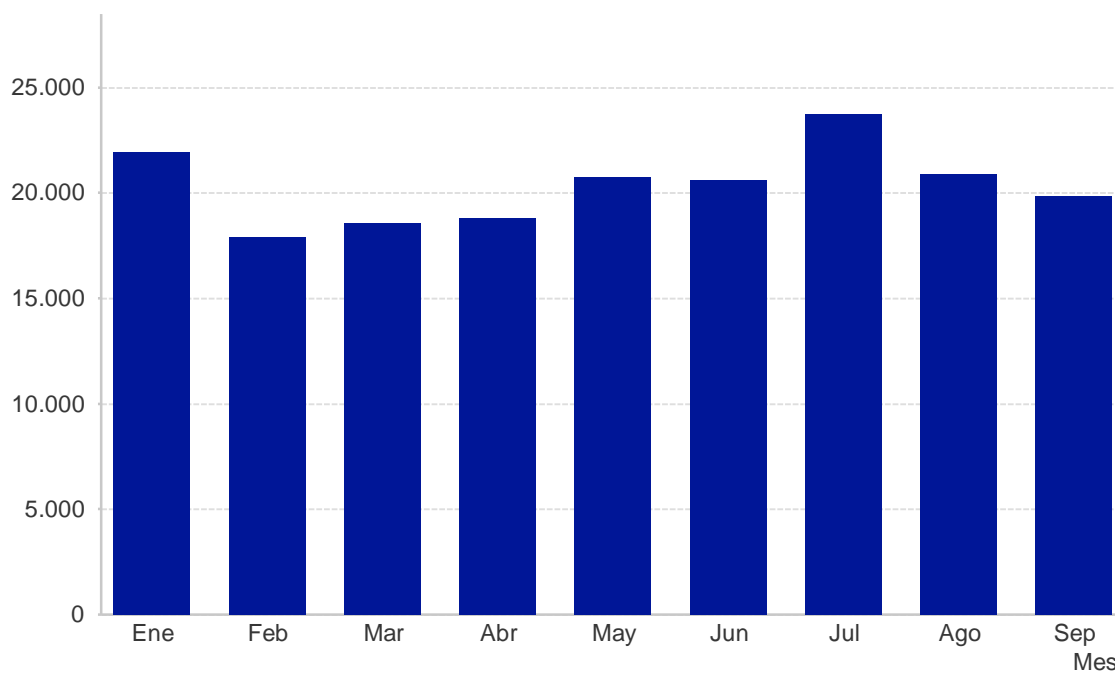
Mes	Ene	Feb	Mar	Abr	May	Jun	Jul	Ago	Sep
	23.983	19.375	18.001	18.341	18.281	21.085	21.681	20.583	20.639



## CONTENEDORES MOVILIZADOS EN EL AÑO DESCARGA DE CONTENEDORES

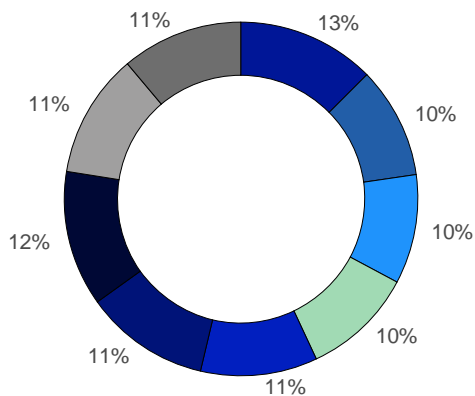
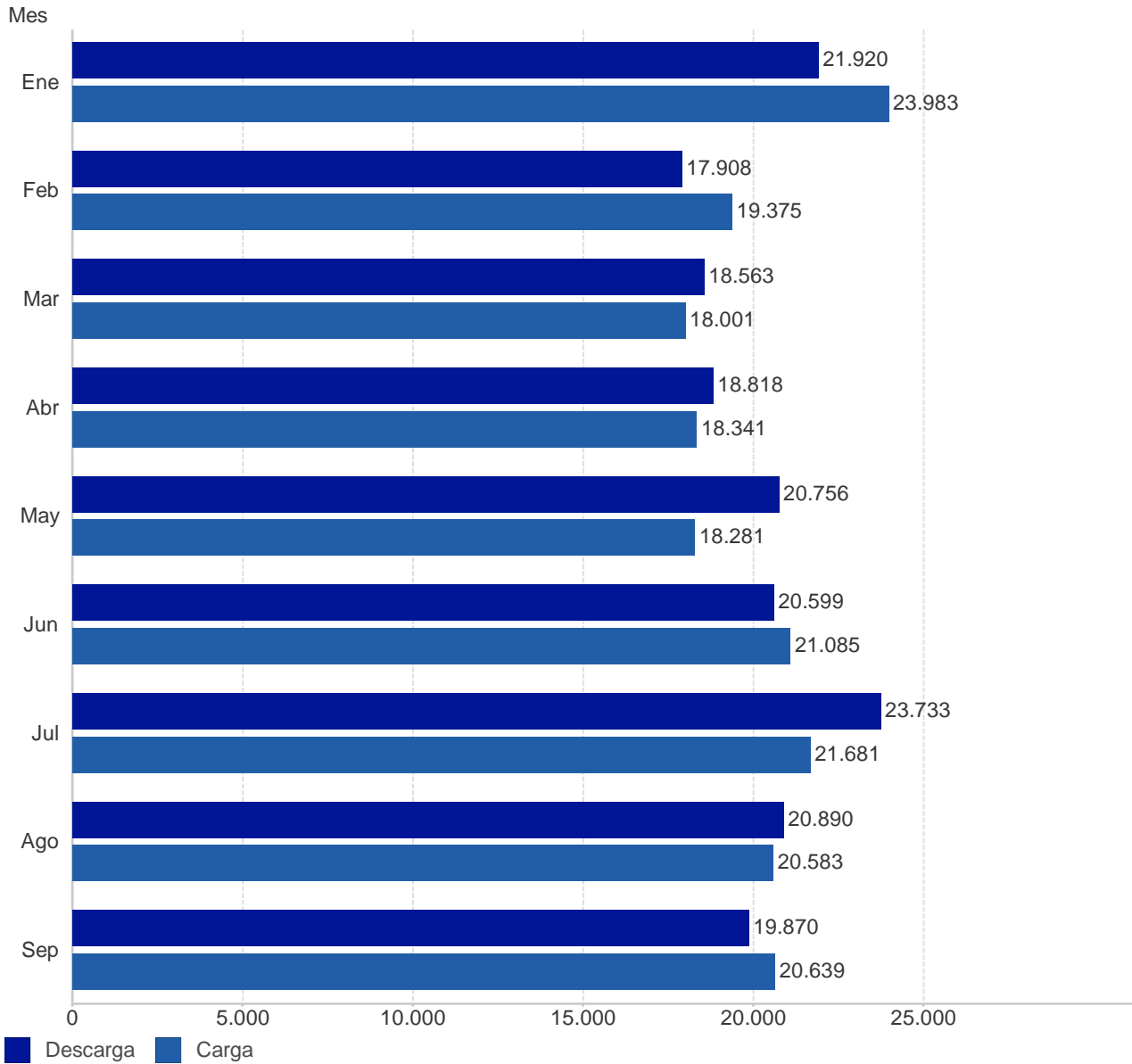
Mes	Estado Tamaño	Lleno		Vacio		Total
		20	40	20	40	
Ene		6.579	11.245	1.309	2.787	<b>21.920</b>
Feb		4.981	9.097	950	2.880	<b>17.908</b>
Mar		5.506	8.988	778	3.291	<b>18.563</b>
Abr		5.871	8.430	1.084	3.433	<b>18.818</b>
May		5.770	9.558	753	4.675	<b>20.756</b>
Jun		6.047	9.218	867	4.467	<b>20.599</b>
Jul		6.671	10.342	1.189	5.531	<b>23.733</b>
Ago		7.273	10.106	409	3.102	<b>20.890</b>
Sep		6.770	9.047	330	3.723	<b>19.870</b>
<b>Total</b>		<b>55.468</b>	<b>86.031</b>	<b>7.669</b>	<b>33.889</b>	<b>183.057</b>

Mes	Ene	Feb	Mar	Abr	May	Jun	Jul	Ago	Sep
	21.920	17.908	18.563	18.818	20.756	20.599	23.733	20.890	19.870





## COMPARATIVO CARGA vs DESCARGA

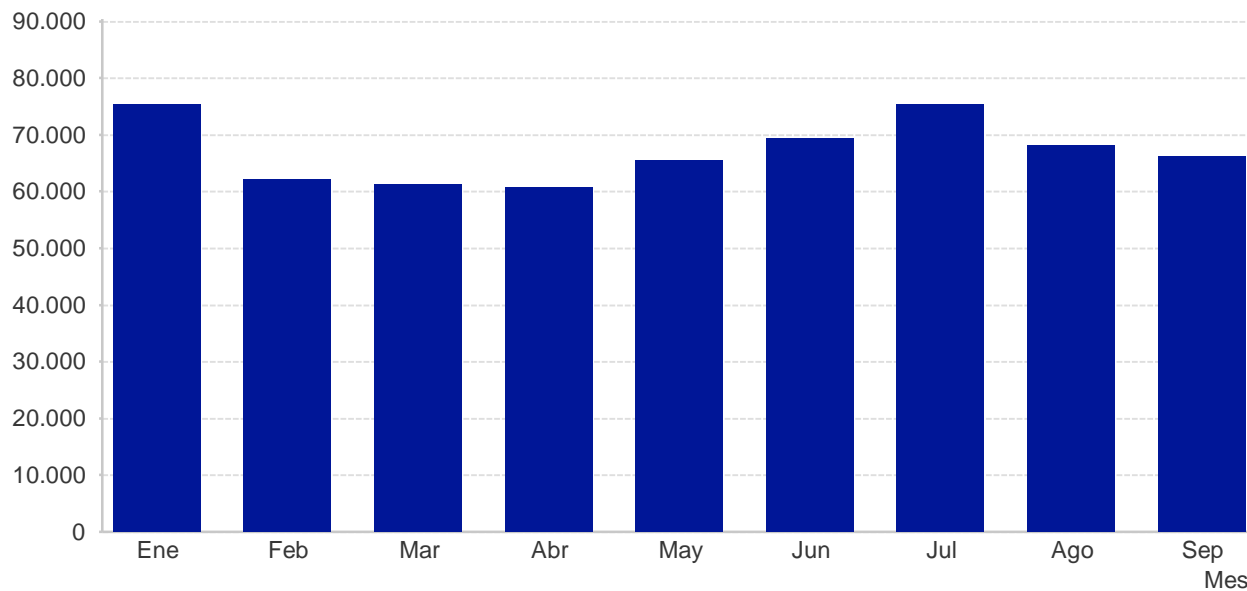


**Total de contenedores: 365.026**

Mes	Total
Ene	45.903
Feb	37.283
Mar	36.564
Abr	37.159
May	39.037
Jun	41.684
Jul	45.414
Ago	41.473
Sep	40.509

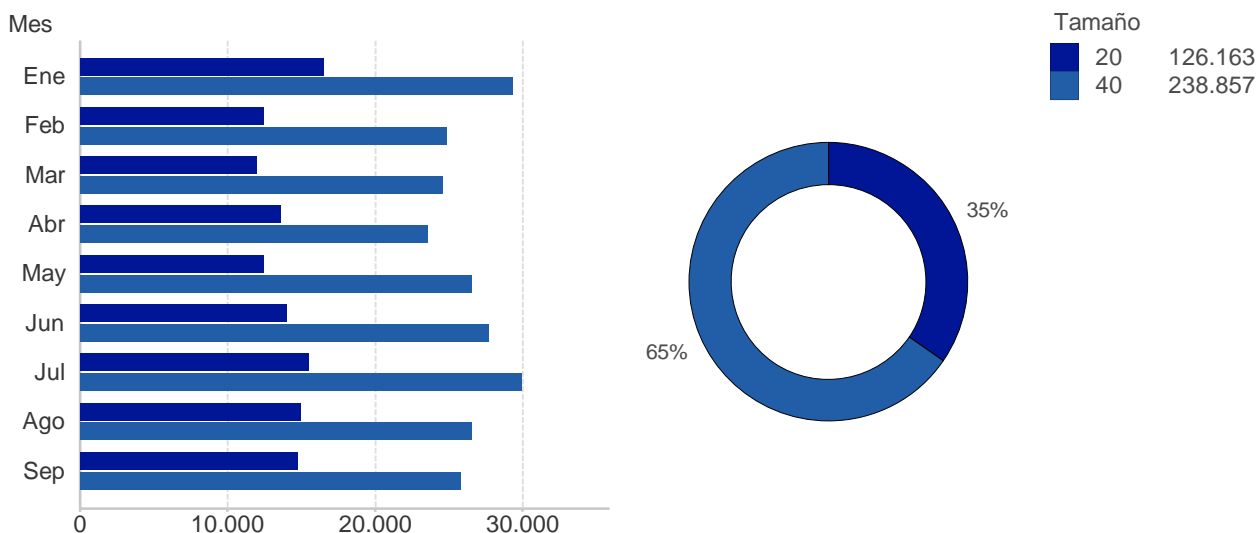
## GRÁFICAS DE CONTENEDORES DISCRIMINADOS Y TEUS

### TEUS



Mes	Ene	Feb	Mar	Abr	May	Jun	Jul	Ago	Sep
	75.251	62.134	61.131	60.734	65.598	69.398	75.331	68.026	66.274

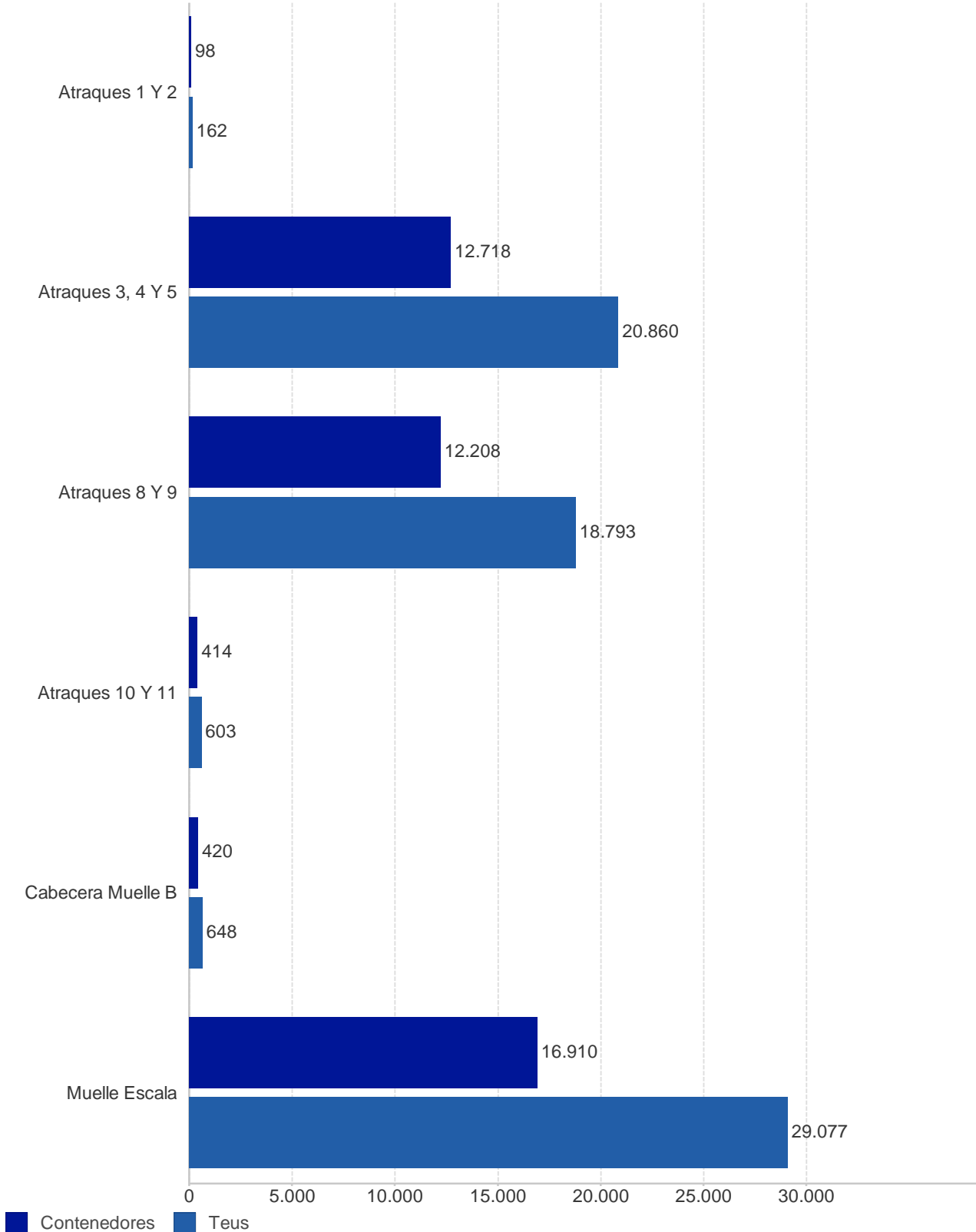
### CONTENEDORES YTD



Tamaño	Mes	Ene	Feb	Mar	Abr	May	Jun	Jul	Ago	Sep
20		16.555	12.432	11.997	13.584	12.476	13.970	15.497	14.920	14.732
40		29.348	24.851	24.567	23.575	26.561	27.714	29.917	26.553	25.771

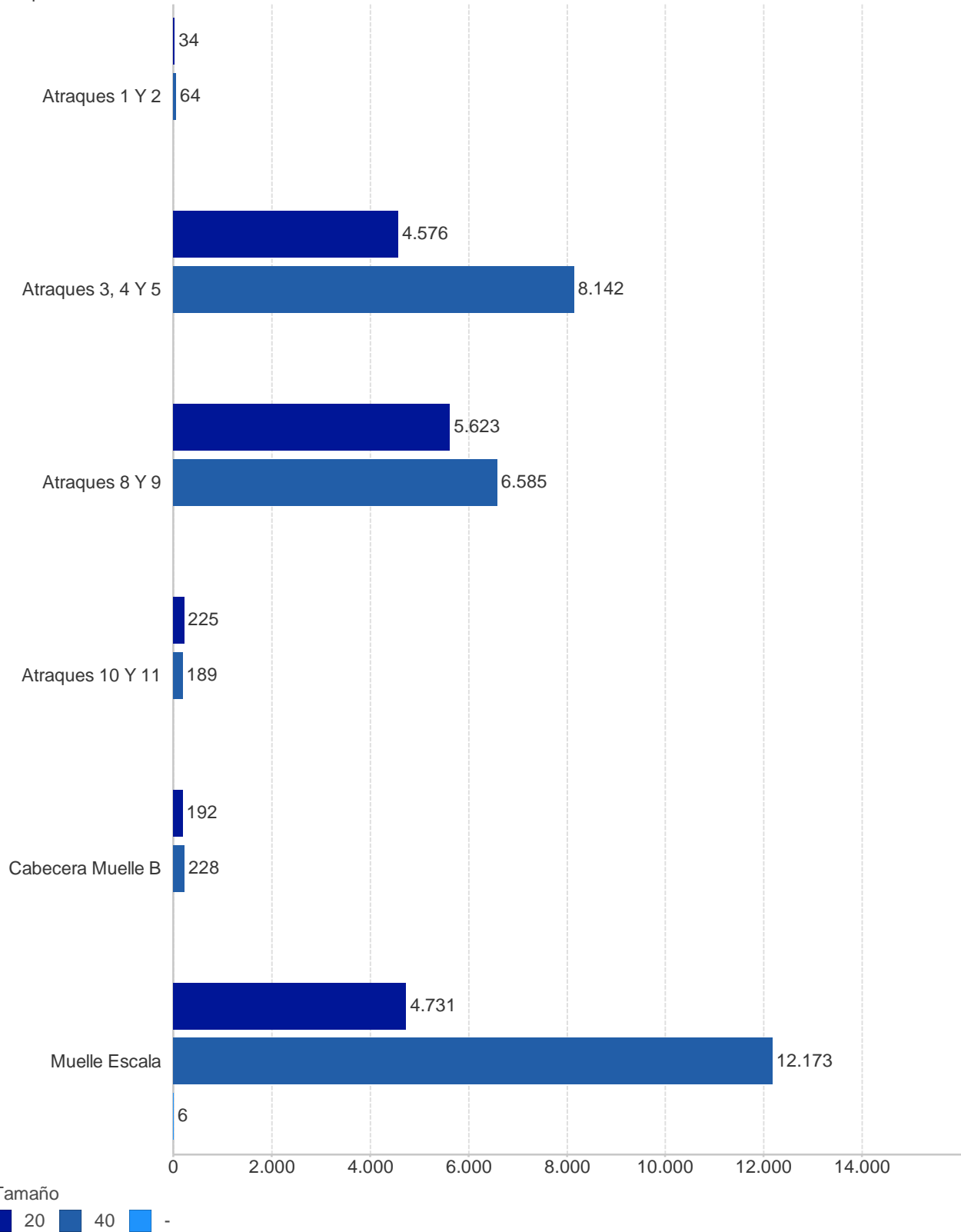
## TEUS Y CONTENEDORES POR ATRAQUE

Atraque



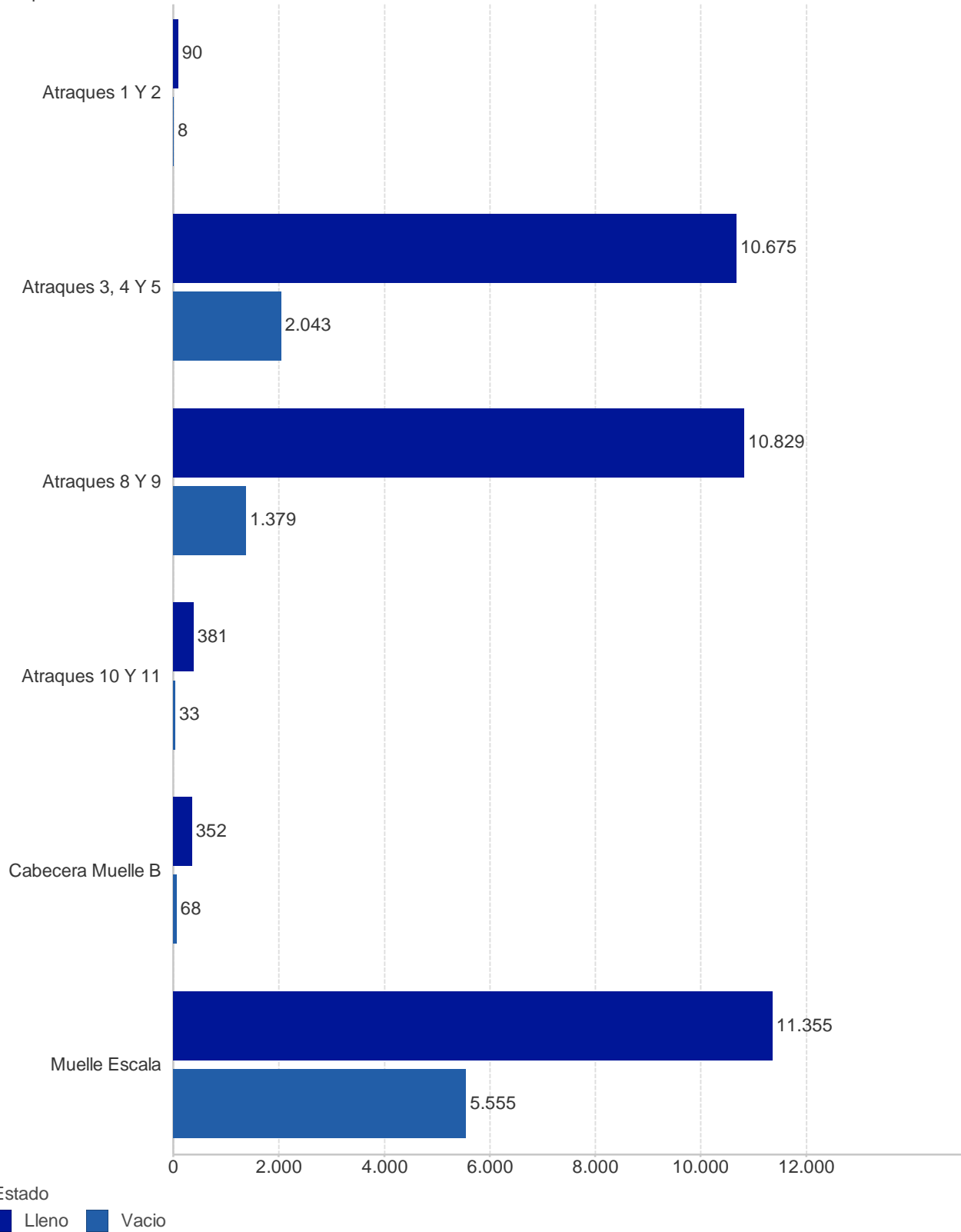
## CONTENEDORES DE 20 Y 40 POR ATRAQUE

Atraque



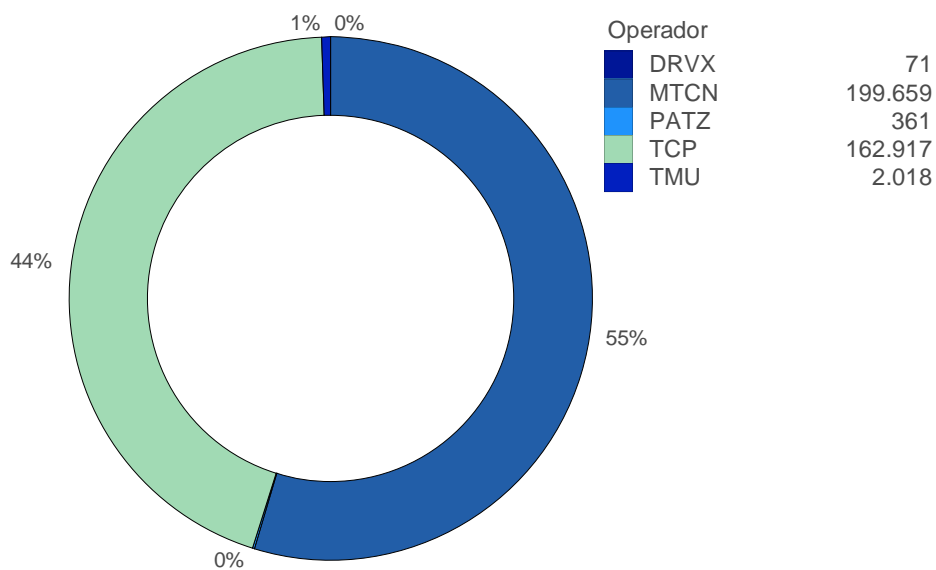
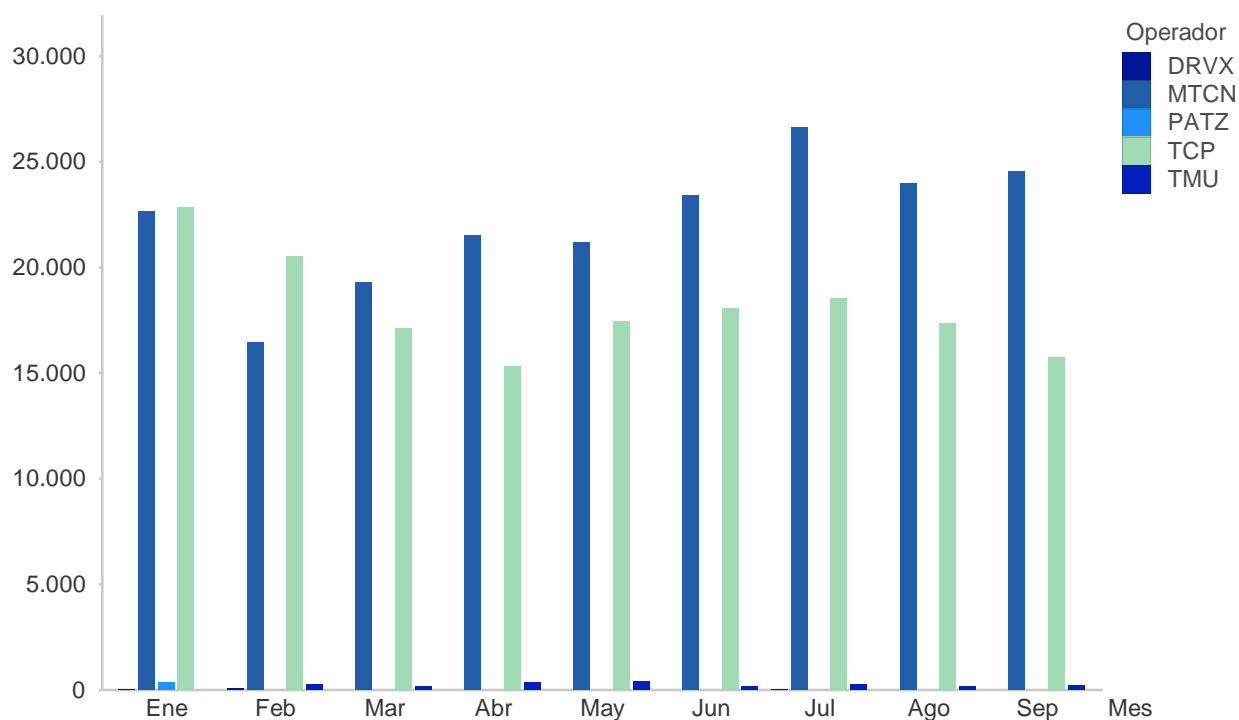
## CONTENEDORES LLENOS Y VACIOS POR ATRAQUE

Atraque

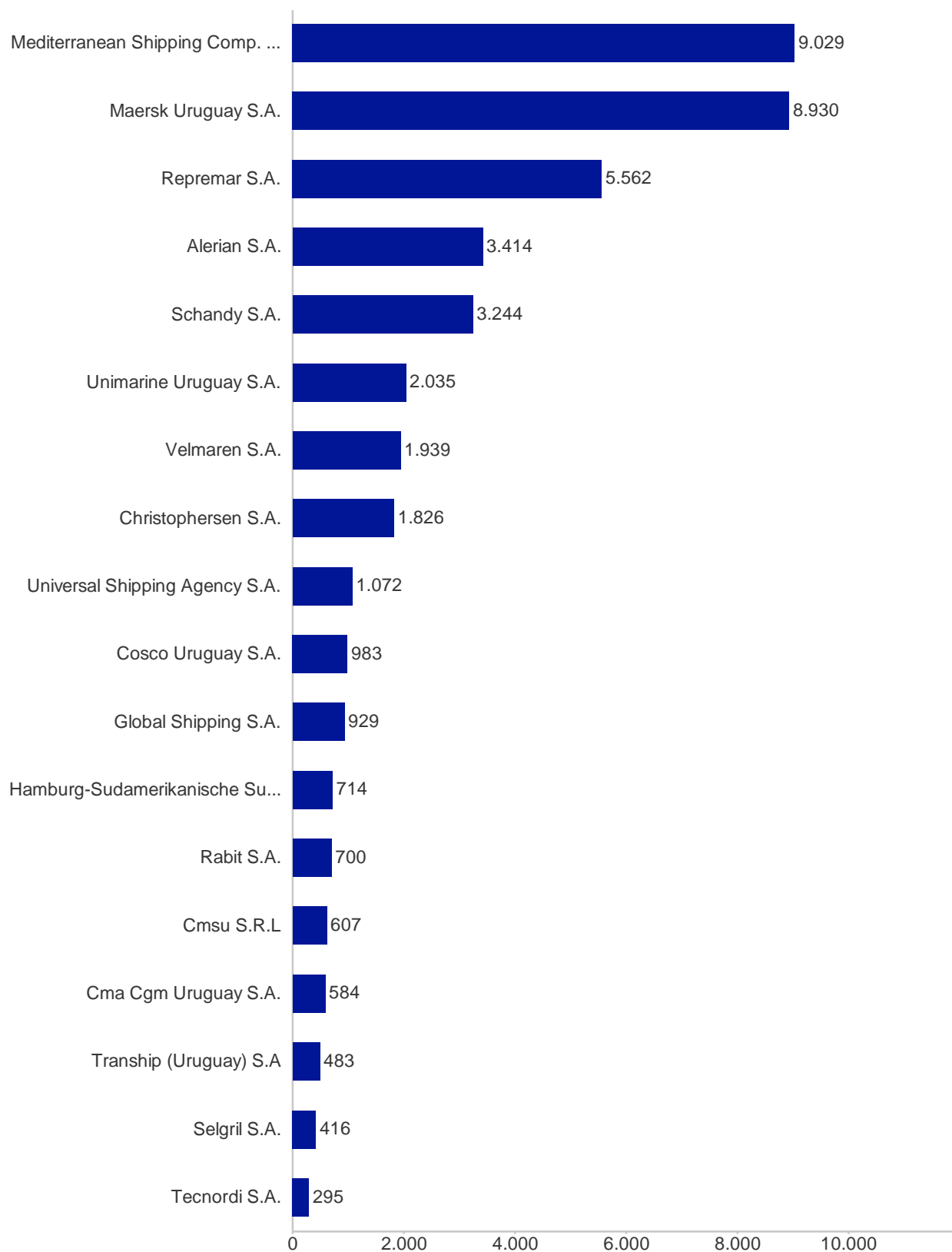


## CONTENEDORES MOVILIZADOS POR OPERADOR EN EL AÑO

Operador	Mes	Ene	Feb	Mar	Abr	May	Jun	Jul	Ago	Sep	Total
DRVX		20	49	-	-	-	-	2	-	-	<b>71</b>
MTCN		22.650	16.430	19.284	21.514	21.197	23.428	26.626	23.966	24.564	<b>199.659</b>
PATZ		361	-	-	-	-	-	-	-	-	<b>361</b>
TCP		22.872	20.534	17.125	15.303	17.453	18.069	18.511	17.326	15.724	<b>162.917</b>
TMU		-	270	155	342	387	187	275	181	221	<b>2.018</b>
<b>Total</b>		<b>45.903</b>	<b>37.283</b>	<b>36.564</b>	<b>37.159</b>	<b>39.037</b>	<b>41.684</b>	<b>45.414</b>	<b>41.473</b>	<b>40.509</b>	<b>365.026</b>



## TEUS MOVILIZADOS POR AGENCIAS EN SEP 2018



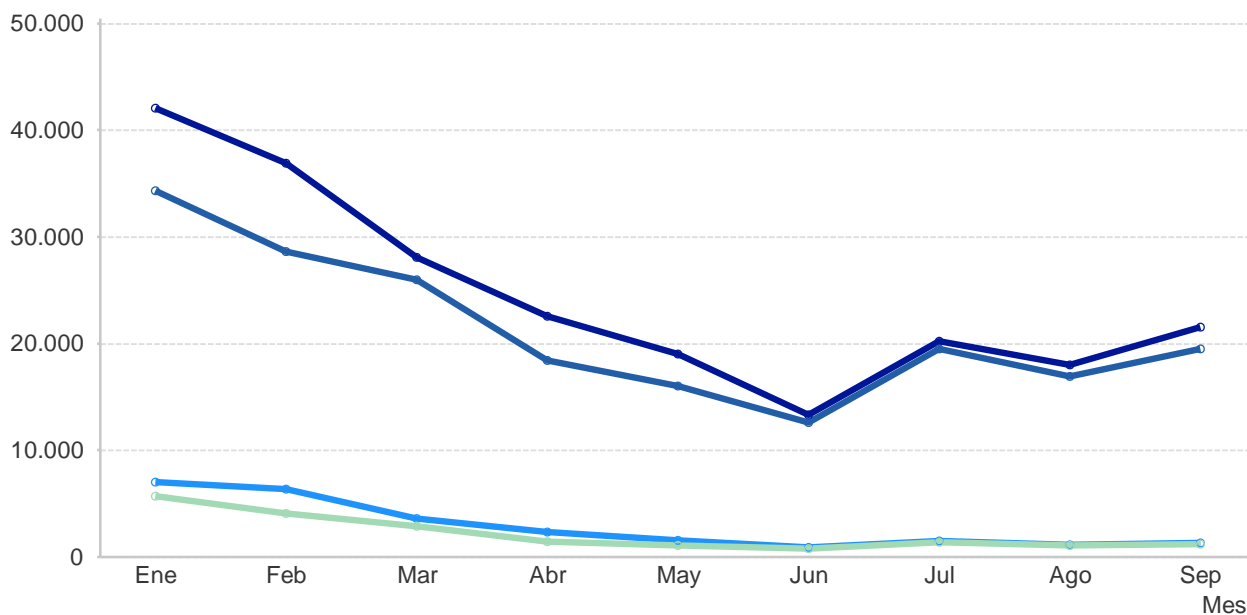
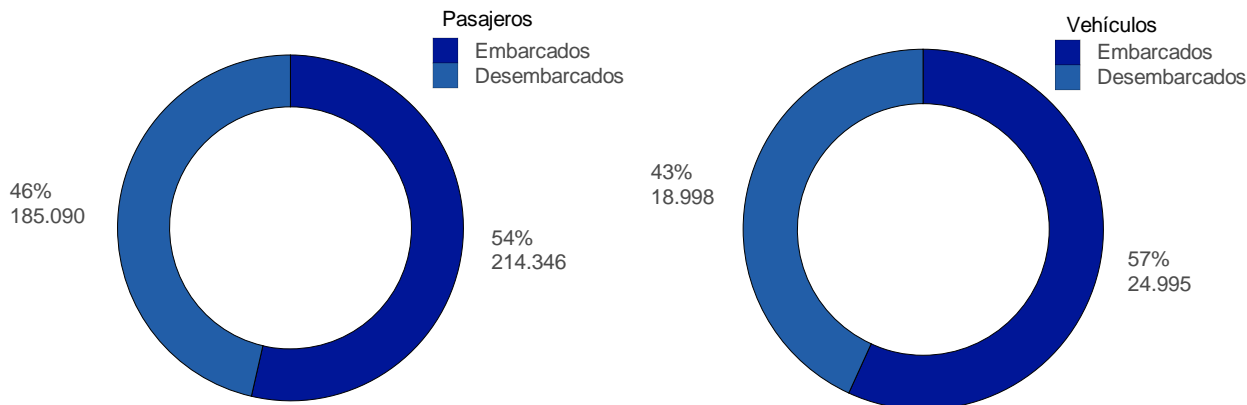
## MERCADERIA A DEPOSITO

Depósito	Tipo Movimiento	Entrada	Salida
<b>Total</b>	<b>Toneladas</b>	<b>190.570,71</b>	<b>9.442,89</b>
	<b>Docs</b>	<b>10.533</b>	<b>18.264</b>
1601-BOMPORT S.A. - Mercaderías	Toneladas	2.070,55	1.891,60
	Docs	244	523
1607-DEPOSITOS MONTEVIDEO S.A. - Mercadería	Toneladas	706,58	740,03
	Docs	121	364
1614-RILCOMAR S.A. - Mercadería	Toneladas	731,77	966,51
	Docs	109	359
1626-VIMALCOR S.A. - (Deposito 22)	Toneladas	560,46	873,61
	Docs	52	128
1631-BOMPORT S.A. - Contenedores Llenos	Toneladas	2.998,89	0,00
	Docs	88	106
1638-DEPOSITOS MONTEVIDEO S.A. - Contenedores Llenos	Toneladas	758,52	0,00
	Docs	90	89
1641-ATM (AUTO TERMINAL MONTEVIDEO S.A.)	Toneladas	389,20	895,03
	Docs	19	85
1644-Terminal Cuenca del Plata S.A.	Toneladas	55.896,27	0,00
	Docs	1.549	3.805
1645-Terminal Cuenca del Plata S.A. (Cont. Vacios)	Toneladas	9.193,92	0,00
	Docs	2.426	2.743
1647-MONTECON S.A	Toneladas	100.658,71	0,00
	Docs	3.457	6.622
1648-MONTECON S.A. - Contenedores Vacíos	Toneladas	5.538,63	0,00
	Docs	1.480	1.565
1652-TAMER S.A. (DEPOSITO 25)	Toneladas	558,55	318,44
	Docs	24	77
1653-TAMER S.A	Toneladas	949,27	0,00
	Docs	54	99
1655-SUPRAMAR MERCADERIA (DEPOSITO 1)	Toneladas	570,92	493,43
	Docs	35	155
1656-DEPÓSITOS MONTEVIDEO S.A	Toneladas	13,78	8,88
	Docs	8	7
1661-LOBRAUS PUERTO LIBRE S.A.	Toneladas	1.018,56	1.026,40
	Docs	165	489
1662-LOBRAUS PUERTO LIBRE S.A.	Toneladas	4.103,53	0,00
	Docs	230	277
1663-LOBRAUS PUERTO LIBRE S.A. - Vacios	Toneladas	328,20	0,00
	Docs	76	72
1664-LOBRAUS PUERTO LIBRE S.A.	Toneladas	85,60	39,33
	Docs	13	13
1666-BOMPORT S.A	Toneladas	488,89	523,61
	Docs	12	9
1667-MONTECON S.A. - Repuestos	Toneladas	0,30	0,08
	Docs	1	12
1668-TCP - Depósito Logística	Toneladas	686,81	582,16
	Docs	100	316
1669-TCP - Pañol	Toneladas	0,53	0,17
	Docs	4	3
1670-BADILUZ S.A.	Toneladas	203,58	201,01
	Docs	9	43
1680-SUPRAMAR S.A. Aduana Nueva	Toneladas	852,87	882,61
	Docs	98	224
1694-SUPRAMAR (Contenedores Llenos)	Toneladas	1.194,70	0,00
	Docs	68	77
1697-RILCOMAR (Contenedores LLenos)	Toneladas	11,12	0,00
	Docs	2	2



## TERMINAL FLUVIAL MARITIMA MOVIMIENTOS EN EL AÑO: 2018

Pasajeros			Vehículos						
Mes	Frecuencia	Mes	Embarcados	Desembarcados	Total	Mes	Embarcados	Desembarcados	Total
Ene	62	Ene	42.047	34.329	76.376	Ene	7.017	5.721	12.738
Feb	56	Feb	36.918	28.601	65.519	Feb	6.370	4.106	10.476
Mar	58	Mar	28.049	25.993	54.042	Mar	3.614	2.869	6.483
Abr	55	Abr	22.573	18.410	40.983	Abr	2.350	1.430	3.780
May	58	May	19.044	16.018	35.062	May	1.544	1.062	2.606
Jun	53	Jun	13.325	12.606	25.931	Jun	870	803	1.673
Jul	58	Jul	20.211	19.505	39.716	Jul	1.515	1.392	2.907
Ago	56	Ago	17.973	16.945	34.918	Ago	1.150	1.081	2.231
Sep	55	Sep	21.535	19.524	41.059	Sep	1.323	1.187	2.510
<b>Total</b>	<b>511</b>	<b>Total</b>	<b>221.675</b>	<b>191.931</b>	<b>413.606</b>	<b>Total</b>	<b>25.753</b>	<b>19.651</b>	<b>45.404</b>



Pasajeros Embarcados      Vehículos Embarcados  
 Pasajeros Desembarcados      Vehículos Desembarcados

**Operación de buques para el Puerto de Montevideo**  
**Período: 01/09/2018 - 30/09/2018 - Atraques: TCP**

**Información Estadística de Contenedores para el período solicitado**

Los siguientes números estadísticos corresponden a las cantidades totales expresadas para los TOTALES DE MANIPULACIÓN de cada uno de los viajes con operación real en el Puerto de Montevideo.

<b>Cantidad de movimientos en la manipulación total</b>	<b>43</b>		
<b>Total de horas atracadas</b>	448:25		
<b>Manipulación</b>	15.724	(sumatoria de los totales de manipulación por viaje)	
<b>Media</b>	366	(Manipulación / cantidad de movimientos)	
<b>Varianza</b>	266.690		
<b>Desviación Estándar</b>	516		
<b>Promedio de Manipulación</b>	<b>35</b>	(Manipulación / total de horas atracadas)	
<b>Total Cargado</b>	8.233		
<b>Total Descargado</b>	7.491		
<b>Total Removido</b>	0	*No se consideran los removidos	
<b>Suma de Promedios (grúas)</b>	984	<b>Promedios (grúas) por Cantidad de viaje</b>	<b>28</b>

**Operación de buques para el Puerto de Montevideo**  
**Período: 01/09/2018 - 30/09/2018 - Atraques: TCP**

---

**Información Estadística de Contenedores para el período solicitado**

Los siguientes números estadísticos corresponden a las cantidades totales expresadas para los TOTALES DE MANIPULACIÓN de cada uno de los viajes con operación real en el Puerto de Montevideo.

**Rendimientos máximos**

---

<b>Escala-Viaje-Movimiento</b>	<b>Nombre de Buque</b>	<b>Rendimientos</b>	<b>Muro</b>	<b>Operador</b>
20182768-01-01	CAP SAN LORENZO	76	Muelle Escala	TCP

**Rendimientos mínimos**

---

<b>Escala-Viaje-Movimiento</b>	<b>Nombre de Buque</b>	<b>Rendimientos</b>	<b>Muro</b>	<b>Operador</b>
20182874-01-03	SCOUT	1	Muelle Escala	TCP

**Operación de buques para el Puerto de Montevideo**  
**Período: 01/09/2018 - 30/09/2018 - Atraques: TCs excepto TCP**

**Información Estadística de Contenedores para el período solicitado**

Los siguientes números estadísticos corresponden a las cantidades totales expresadas para los TOTALES DE MANUPULACIÓN de cada uno de los viajes con operación real en el Puerto de Montevideo.

<b>Cantidad de movimientos en la manipulación total</b>	<b>68</b>		
<b>Total de horas atracadas</b>	1262:50		
<b>Manipulación</b>	24.785	(Manipulación / cantidad de movimientos)	
<b>Media</b>	364	(Manipulación / cantidad de movimientos)	
<b>Varianza</b>	125.896		
<b>Desviación Estándar</b>	355		
<b>Promedio de Manipulación</b>	<b>20</b>	(Manipulación / total de horas atracadas)	
<b>Total Cargado</b>	12.406		
<b>Total Descargado</b>	12.379		
<b>Total Removido</b>	0	*No se consideran los removidos	
<b>Suma de Promedios (grúas)</b>	1.066	<b>Promedios (grúas) por Cantidad de viaje</b>	<b>54</b>

**Operación de buques para el Puerto de Montevideo**  
**Período: 01/09/2018 - 30/09/2018 - Atraques: Todos excepto TCP**

**Información Estadística de Contenedores para el período solicitado**

Los siguientes números estadísticos corresponden a las cantidades totales expresadas para los TOTALES DE MANIPULACIÓN de cada uno de los viajes con operación real en el Puerto de Montevideo.

**Rendimientos máximos**

Escala-Viaje-Movimiento	Nombre de Buque	Rendimientos	Muro	Operador
20182512-01-01	MSC ALBANY	40	Atraques 8 Y 9	MTCN

**Rendimientos mínimos**

Escala-Viaje-Movimiento	Nombre de Buque	Rendimientos	Muro	Operador
20183091-01-02	PAR 10001	3	Atraques 10 Y 11	MTCN

**Operación de buques para el Puerto de Montevideo**  
**Período: 01/09/2018 - 30/09/2018 - Atraques: TCRs**

**Información Estadística de Contenedores para el período solicitado**

Los siguientes números estadísticos corresponden a las cantidades totales expresadas para los TOTALES DE MANIPULACIÓN de cada uno de los viajes con operación real en el Puerto de Montevideo.

<b>Cantidad de movimientos en la manipulación total</b>	<b>111</b>		
<b>Total de horas atracadas</b>	<b>1711:15</b>		
<b>Manipulación</b>	<b>40.509</b>	(Manipulación / cantidad de movimientos)	
<b>Media</b>	<b>365</b>	(Manipulación / cantidad de movimientos)	
<b>Varianza</b>	<b>178.509</b>		
<b>Desviación Estándar</b>	<b>423</b>		
<b>Promedio de Manipulación</b>	<b>24</b>	(Manipulación / total de horas atracadas)	
<b>Total Cargado</b>	<b>24.812</b>		
<b>Total Descargado</b>	<b>19.870</b>		
<b>Total Removido</b>	<b>0</b>	*No se consideran los removidos	
<b>Suma de Promedios (grúas)</b>	<b>2.050</b>	<b>Promedios (grúas) por Cantidad de viaje</b>	<b>87</b>

**Operación de buques para el Puerto de Montevideo**  
**Período: 01/09/2018 - 30/09/2018 - Atraques: Todos**

---

**Información Estadística de Contenedores para el período solicitado**

Los siguientes números estadísticos corresponden a las cantidades totales expresadas para los TOTALES DE MANIPULACIÓN de cada uno de los viajes con operación real en el Puerto de Montevideo.

**Rendimientos máximos**

---

<b>Escala-Viaje-Movimiento</b>	<b>Nombre de Buque</b>	<b>Rendimientos</b>	<b>Muro</b>	<b>Operador</b>
20182768-01-01	CAP SAN LORENZO	76	Muelle Escala	TCP

**Rendimientos mínimos**

---

<b>Escala-Viaje-Movimiento</b>	<b>Nombre de Buque</b>	<b>Rendimientos</b>	<b>Muro</b>	<b>Operador</b>
20182874-01-03	SCOUT	1	Muelle Escala	TCP

## Categoría de buques

Comprende todos los buques que ingresan al puerto o tienen base en puerto menos la flota de ANP

Tipo Buque	Mes	Ene	Feb	Mar	Abr	May	Jun	Jul	Ago	Sep	Total
Barcaza		19	14	15	13	12	15	15	25	24	152
Buque Tanque		1	-	-	-	1	2	2	1	3	10
Cabotaje		21	20	20	24	20	28	23	22	16	194
Carga General		12	10	9	11	11	10	9	11	11	94
Científico		4	-	1	2	1	1	2	2	3	16
Contenedores		51	41	47	44	50	48	56	45	45	427
Crucero		22	26	18	1	-	-	-	-	-	67
De Guerra		1	1	3	10	-	-	-	-	-	15
Dique		-	-	1	-	-	-	-	-	-	1
Draga		1	-	1	2	2	-	3	-	2	11
Embar.Deportiva		2	-	-	1	-	-	1	-	1	5
Fluvial Pasajeros		1	1	1	1	2	2	1	2	1	12
Granelero		11	21	14	12	18	12	16	18	19	141
Grúa Flotante		-	-	1	-	-	-	-	-	-	1
Pesca Congelada		-	1	-	1	-	1	1	1	-	5
Pesquero Extranjero		32	26	27	20	32	52	30	24	22	265
Pesquero Nacional		35	45	38	42	36	44	45	43	46	374
Petrolero		6	5	2	6	5	2	2	-	1	29
Reefer		3	2	5	2	2	2	2	1	2	21
Remolcador		25	22	21	21	17	24	21	29	25	205
Ro-Ro		9	9	9	11	11	9	9	12	8	87
Trafico Bahía		4	2	3	2	1	3	4	3	4	26
<b>Total</b>		<b>260</b>	<b>246</b>	<b>236</b>	<b>226</b>	<b>221</b>	<b>255</b>	<b>242</b>	<b>239</b>	<b>233</b>	<b>2158</b>